

INFORMAZIONI GENERALI

SEDE

Rechigi Park Hotel Via Emilia Est, 1581 - 41122 Modena MO

MODALITÀ DI PARTECIPAZIONE

Questo evento formativo si terrà esclusivamente in forma residenziale

ISCRIZIONI

L'iscrizione al corso è gratuita, potrà avvenire esclusivamente attraverso procedura online sul nostro sito: www.mitcongressi.it selezionando il corso dal catalogo

NON SARÀ GARANTITA LA POSSIBILITÀ DI ISCRIVERSI PRESSO LA SEDE CONGRESSUALE



DIAGNOSTICA E CLINICA NEL NSCLC: UNA NECESSARIA COLLABORAZIONE PER IL MIGLIOR APPROCCIO TERAPEUTICO NELL'ERA DELL'IMMUNOTERAPIA

27 SETTEMBRE 2023 MODENA

RECHIGI PARK
HOTEL

INFO ECM

Il corso è stato accreditato in modalità RES (Formazione residenziale) - **N. ECM 1509-390854 - Ore 6 - Crediti 6**

Professioni accreditate: Biologo, Farmacista (Discipline in: Farmacista Pubblico del SSN, Farmacia Territoriale, Farmacista di altro settore), **Fisico Sanitario, Infermiere, Medico Chirurgo** (Discipline in: Allergologia e Immunologia clinica, Anatomia Patologica, Anestesia e Rianimazione, Chirurgia Generale, Chirurgia Toracica, Cure Palliative, Direzione Medica di Presidio Ospedaliero, Farmacologia e Tossicologia clinica, Genetica Medica, Laboratorio di Genetica Medica, Malattie dell'Apparato Respiratorio, Medicina Nucleare, Oncologia, Patologia Clinica, Radiodiagnostica, Radioterapia), **Tecnico della fisiopatologia cardiocircolatoria e perfusione cardiovascolare, Tecnico Sanitario di Radiologia medica, Tecnico Sanitario di laboratorio Biomedico**

ISTRUZIONI ECM

A conclusione del corso, **Questionario ECM** e **Attestato di Partecipazione** saranno disponibili online accedendo alla nostra piattaforma formazione.mitcongressi.it nella sezione "I miei corsi" della propria area riservata. Ai fini dell'acquisizione dei crediti formativi è **INDISPENSABILE** la presenza effettiva al 90% della durata complessiva dei lavori e il raggiungimento di almeno il 75% delle risposte corrette al questionario di valutazione dell'apprendimento. La compilazione del questionario darà diritto ai crediti **SOLO** se associata alla verifica dell'effettiva presenza all'evento e alla compilazione contestuale del questionario di gradimento del corso. **La scadenza per la compilazione del questionario di valutazione ECM e del questionario di gradimento del corso è fissata entro le 72 ore dalla fine del corso.**



SEGRETERIA ORGANIZZATIVA E PROVIDER 1509

MI&T srl - Centro Direzionale Bolomna Via Gueffa, 5 - 40138 Bologna - info@mitcongressi.it - www.mitcongressi.it

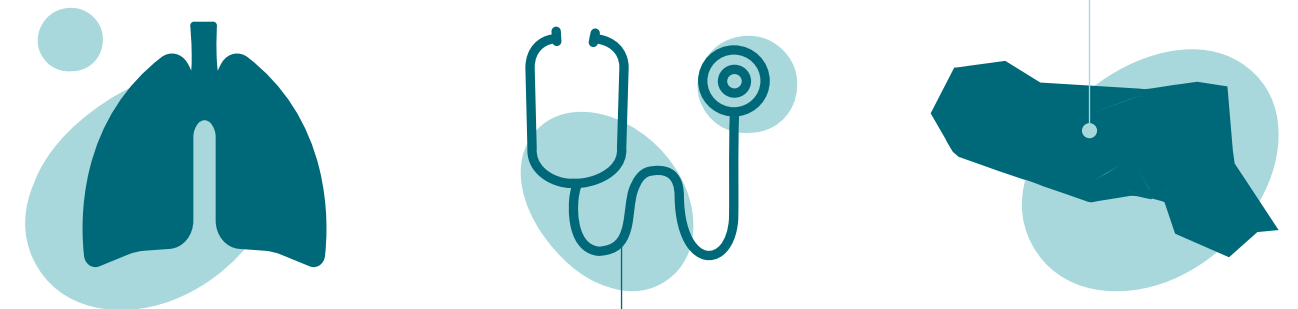
CON IL CONTRIBUTO INCONDIZIONATO DI:
GOLD



|



SILVER



RESPONSABILI SCIENTIFICI
FEDERICA BERTOLINI, ALESSIO BRUNI

SEGRETERIA SCIENTIFICA
GIORGIA GUAITOLI, ELISA D'ANGELO

FACULTY

Chiara Bennati Ravenna
Federica Bertolini Modena
Stefania Bettelli Modena
Alessio Bruni Modena
Anna Calio' Verona
Piero Candoli Bologna
Gaia Capiello Modena
Patrizia Ciammella Reggio Emilia
Nunziata D'Abbiere Parma
Elisa D'Angelo Modena
Giovanni Della Casa Modena
Angelo Delmonte Meldola
Massimo Dominici Modena
Francesco Facchinetti Boston
Pier Luigi Filosso Modena
Francesco Gelsomino Bologna
Letizia Gnetti Parma
Giorgia Guaitoli Modena
Victoria Gutierrez Modena
Cinzia Iotti Reggio Emilia
Frank Lohr Modena
Maria Pagano Reggio Emilia
Carmine Pinto Reggio Emilia
Giulio Rossi Brescia
Alessandro Stefani Modena
Nicola Sverzellati Parma
Marcello Tiseo Parma



09.30 **Saluti e apertura del corso**
M. Dominici, F. Lohr, C. Iotti

LE SFIDE TECNICHE NELLA DIAGNOSI NEL TUMORE DEL POLMONE: COSA ABBIAMO ACQUISITO E COSA DOBBIAMO ANCORA IMPARARE

Moderatori: G. Della Casa, P. Candoli

09.40 **La biopsia nel tumore del polmone: quali approcci endoscopici possibili?**
G. Capiello

09.55 **Il ruolo del radiologo: dallo screening alla diagnosi differenziale delle lesioni polmonari**
N. Sverzellati

10.10 **La gestione del tessuto nella diagnosi di tumore del polmone**
L. Gnetti

10.25 **Discussione**

10.45 Coffee Break

DIAGNOSTICA MOLECOLARE: UNA NECESSITÀ SEMPRE PIÙ PRESSANTE

Moderatori: G. Rossi, F. Bertolini

11.00 **Nuove tecnologie nella diagnostica molecolare ad impatto terapeutico: dove siamo?**
S. Bettelli

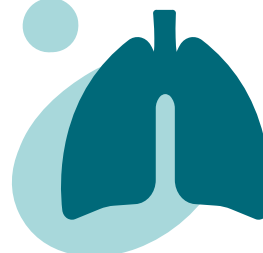
11.20 **Come interpretare e utilizzare le informazioni di diagnostica molecolare nella pratica clinica:**

anatomia patologica e biologia molecolare: come ottimizzare la convivenza
A. Calio'

il punto di vista dell'oncologo medico
M. Tiseo

12.10 **Discussione**

12.30 Lunch



14.00 **Introduzione alla "Lecture"**
M. Dominici, G. Guaitoli

14.05 **Oncogene addiction nello scenario clinico attuale: dall'EGFR alle mutazioni rare fino al potenziale ruolo della "patomica" nel tumore del polmone**
F. Facchinetti

OPZIONI TERAPEUTICHE NELL'EARLY STAGE NSCLC: WHERE WE ARE?

Moderatori: C. Pinto, P.L. Filosso

14.30 **NSCLC localmente avanzato: esiste ancora una "no-fly zone" chirurgica?**

Quali criteri di operabilità attuali?
A. Stefani

La "radicalità oncologica": mito o realtà
E. D'Angelo

15.10 **Approcci neo-adiuvante/adiuvante: quali novità nella pratica clinica**
F. Gelsomino

15.30 **La malattia "oncogene driven": quali novità nei pazienti EGFR mutati con malattia localmente avanzata?**
C. Bennati

15.45 **Nuovi fattori predittivi in oncologia toracica: il ruolo della radiomica**
V. Gutierrez

16.00 **Discussione**

LA MALATTIA LOCALMENTE AVANZATA "UNRESECTABLE": DAI TRATTAMENTI COMBINATI ALLA POST-PROGRESSIONE

Moderatori: N. D'Abbiere, C. Bennati

16.20 **La selezione del paziente candidato a trattamenti combinato con intento radicale: l'importanza della valutazione multidisciplinare**
M. Pagano

16.35 **Il valore del trattamento locale: il ruolo del Radioterapista Oncologo**
A. Bruni

16.50 **Il paziente oligoprogressivo: quale ruolo nei trattamenti locali?**
P. Ciammella

17.05 **Il paziente poli-progressivo: quali opzioni dopo il trattamento chemioradio-immunoterapico**
A. Delmonte

17.20 **La malattia metastatica "De Novo": opzioni attuali e future prospettive nell'era del PDL1**
G. Guaitoli

17.40 **Discussione**

18.00 **Closing remarks**
F. Bertolini, A. Bruni

