

## INFORMAZIONI GENERALI

**SEDE** Hotel Garden Siena Via Custoza, 2 - 53100 Siena

**MODALITÀ DI PARTECIPAZIONE** La partecipazione all'evento è gratuita. Per procedere con l'iscrizione al corso desiderato

1. cliccare sul seguente link: [fad.mitcongressi.it](http://fad.mitcongressi.it) | 2. selezionare l'evento dal catalogo | 3. cliccare sul bottone "ACCEDI"

In caso di primo accesso è necessario registrarsi alla nostra piattaforma di formazione al seguente link: [fad.mitcongressi.it/front/register/](http://fad.mitcongressi.it/front/register/)

Ricordiamo di salvare username e la password generati durante la registrazione per i futuri accessi alla piattaforma di formazione.

**NON SARÀ POSSIBILE ISCRIVERSI DIRETTAMENTE IN SEDE**

**ECM** Il Convegno è stato accreditato in modalità RES (Formazione residenziale) **N. ECM 1509-359778 - Crediti 7**

Professioni inserite in accreditamento: **Biologo, Farmacista** (discipline in Farmacia ospedaliera, Farmacia territoriale), **Fisico sanitario, Infermiere, Medico Chirurgo** (Discipline in: Allergologia e Immunologia clinica, Anatomia patologica, Cure palliative, Dermatologia, Ematologia, Farmacologia e tossicologia clinica, Genetica Medica, Laboratorio Di Genetica Medica, Malattie Infettive, Medicina Interna, Medicina nucleare, Medicina Trasfusionale, Oncologia, Patologia clinica, Radiodiagnostica, Radioterapia), **Tecnico Sanitario Laboratorio Biomedico, Tecnico Sanitario Radiologia Medica**

**Questionario ECM** e Attestato di Partecipazione saranno disponibili online accedendo alla nostra piattaforma nella sezione "I miei corsi" della propria area riservata. Ai fini dell'acquisizione dei crediti formativi è **INDISPENSABILE** la presenza effettiva al 90% della durata complessiva dei lavori e il raggiungimento di almeno il 75% delle risposte corrette al questionario di valutazione dell'apprendimento. La compilazione del questionario darà diritto ai crediti SOLO se associata alla verifica dell'effettiva presenza all'evento e alla compilazione contestuale del questionario di gradimento del corso. **La scadenza per la compilazione del questionario di valutazione ECM e del questionario di gradimento del corso è fissata entro le 72 ore dalla fine del corso.**

Immagine di copertina di Amaranta De Francisci



### SEGRETERIA ORGANIZZATIVA

Mi&T srl Centro Direzionale Bolomnina Via Guelfa 5 - 40138 Bologna  
info@mitcongressi.it - www.mitcongressi.it

CON IL PATROCINIO DI



CON CONTRIBUTO DI



CON CONTRIBUTO INCONDIZIONATO DI  
GOLD



SILVER



**LEUCEMIA MIELOIDE CRONICA  
LA STORIA SIAMO NOI  
19 OTTOBRE 2022 SIENA**

Responsabile Scientifico Prof. **MONICA BOCCCHIA**

08:30 **Inizio lavori e registrazione dei partecipanti**

08:50 **Saluti di benvenuto** Monica Bocchia

**Saluti Autorità**

#### CAP. 1 **LA STORIA**

Gianantonio Rosti, Giuseppe Saglio

09:00 **Prefazione: LMC malattia pioniera in onco-ematologia** Giuseppe Saglio

09:15 **Dalla storia naturale al trapianto di midollo: gli anni 80' e 90'** Gianantonio Rosti

09:35 **Le pietre miliari della diagnosi di LMC: a scuola di genetica** Alessandro Gozzetti

09:55 **La target therapy dall'imatinib alla 4° generazione di TKI: a scuola di farmacologia** Romano Danesi

10:15 **Monitorare la risposta terapeutica: a scuola di biologia molecolare** Simona Soverini

10:35 **Discussione**

Coffee break

#### CAP. 2 **IL NUOVO INIZIO**

Massimo Breccia, Fabio Stagno

10:50 **Come comunicare la diagnosi: ieri, oggi, domani** Monica Bocchia

11:10 **TKI di prima linea: tra obiettivi del paziente e linee guida**

**Quando e perché scelgo imatinib** Claudia Baratè

**Quando e perché scelgo nilotinib** Luigia Luciano

**Quando e perché scelgo dasatinib** Alessandra Iurlo

**Quando e perché scelgo bosutinib** Fausto Castagnetti

12:30 **La valutazione multidisciplinare del paziente pre-TKI: una scelta condivisa** Giovanni Caocci

12:50 **Discussione**

13:00 Light lunch

#### **FACULTY**

**Abruzzese Elisabetta** Roma

**Baratè Claudia** Pisa

**Breccia Massimo** Roma

**Caocci Giovanni** Cagliari

**Castagnetti Fausto** Bologna

**Romano Danesi** Pisa

**Defina Marzia** Siena

**Fava Carmen** Torino

**Galimberti Sara** Pisa

**Gozzetti Alessandro** Siena

**Gozzini Antonella** Firenze

**Iurlo Alessandra** Milano

**Luciano Luigia** Napoli

**Pane Fabrizio** Napoli

**Raspadori Donatella** Siena

**Rege Cambrin Giovanna** Orbassano

**Rosti Gianantonio** Meldola

**Saglio Giuseppe** Torino

**Scappini Barbara** Firenze

**Sicuranza Anna** Siena

#### CAP. 3 **GLI OSTACOLI**

Elisabetta Abruzzese, Giovanni Caocci

14:00 **Le basi biologiche della resistenza ai TKI** Sara Galimberti

14:20 **Quando cambiare TKI?** Marzia Defina

14:40 **Quale TKI? Il confronto tra 2°, 3° e 4° generazione** Massimo Breccia

15:00 **Il paziente difficile: quando è indicato il trapianto?** Antonella Gozzini

15:20 **Discussione**

#### CAP. 4 **L'ESPERIENZA**

Rege-Cambrin, Alessandra Iurlo

15:30 **Procreazione, gestazione e nascita in corso di TKI** Elisabetta Abruzzese

15:45 **Tollerabilità e gestione degli effetti collaterali a lungo termine** Barbara Scappini

16:00 **Discussione**

#### CAP. 5 **IL TRAGUARDO (VERSO LA CURA?)**

Antonella Gozzini, Fausto Castagnetti

16:05 **I criteri indispensabili per sospendere i TKI** Fabio Stagno

16:20 **Treatment free remission: cosa aspettarci nella "real life"** Carmen Fava

16:40 **TFR e cellule staminali leucemiche: coesistenza possibile**

Donatella Raspadori - Anna Sicuranza

17:00 **Discussione**

#### CAP. 6 **LA STORIA CONTINUA...**

Monica Bocchia, Sara Galimberti

17:05 **L'importanza della raccolta dati** Giorgina Specchia

17:20 **Perché continuare a studiare la LMC** Fabrizio Pane

17:35 **Conclusioni e chiusura lavori** Monica Bocchia

**Soverini Simona** Bologna

**Specchia Giorgina** Bari

**Stagno Fabio** Catania

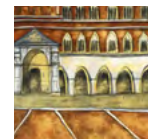
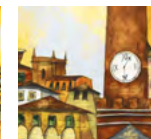
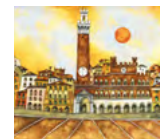
#### **SEGRETERIA SCIENTIFICA**

**Bocchia Monica**

**Defina Marzia**

**Sicuranza Anna**

**Raspadori Donatella**



**LEUCEMIA MIELOIDE CRONICA  
LA STORIA SIAMO NOI**

**19 OTTOBRE 2022 SIENA**

**Responsabile Scientifico Prof. MONICA BOCCHIA**