

## INFORMAZIONI GENERALI

### SEDE

Sala Convegni Camera di Commercio di Prato Via Del Romito, 71 - 59100 Prato



### ISCRIZIONI

L'iscrizione al corso è gratuita, potrà avvenire esclusivamente attraverso procedura online sul nostro sito:

[www.mitcongressi.it](http://www.mitcongressi.it) selezionando il corso dal catalogo.

**NON SARÀ GARANTITA LA POSSIBILITÀ DI ISCRIVERSI PRESSO LA SEDE CONGRESSUALE.**

### INFO ECM

Il corso è stato accreditato in modalità RES (Formazione residenziale). **N. ECM 1509-413901- Ore 7 - Crediti 7**

**Professioni accreditate: Biologo, Farmacista** (discipline in: Farmacia pubblico del SSN, Farmacia territoriale, Farmacista di altro settore), **Fisico sanitario, Infermiere, Medico Chirurgo** (discipline in: Allergologia e immunologia clinica, Anatomia patologica, Anestesia e rianimazione, Chirurgia generale, Cure palliative, Dermatologia, Direzione medica di presidio ospedaliero, Farmacologia e tossicologia clinica, Gastroenterologia, Genetica medica, Ginecologia, Laboratorio di genetica medica, Malattie dell'apparato respiratorio, Medicina Interna, Medicina nucleare, Nefrologia, Oncologia, Otorinolaringoiatria, Patologia clinica, Radiodiagnostica, Radioterapia, Urologia), **Tecnico della fisiopatologia cardiocircolatoria e perfusione cardiovascolare, Tecnico Sanitario Laboratorio Biomedico, Tecnico Sanitario Radiologia Medica.**

### ISTRUZIONI ECM

A conclusione del corso, Questionario ECM e Attestato di Partecipazione saranno disponibili online accedendo alla nostra piattaforma [formazione.mitcongressi.it](http://formazione.mitcongressi.it) nella sezione "I miei corsi" della propria area riservata. Ai fini dell'acquisizione dei crediti formativi è **INDISPENSABILE** la presenza effettiva al 90% della durata complessiva dei lavori e il raggiungimento di almeno il 75% delle risposte corrette al questionario di valutazione dell'apprendimento. La compilazione del questionario darà diritto ai crediti SOLO se associata alla verifica dell'effettiva presenza all'evento e alla compilazione contestuale del questionario di gradimento del corso. **La scadenza per la compilazione del questionario di valutazione ECM e del questionario di gradimento del corso è fissata entro le 72 ore dalla fine del corso.**

### SEGRETERIA ORGANIZZATIVA - PROVIDER 1509



MI&T srl Centro Direzionale Bolomnina Via Guelfa, 5 - 40138 Bologna  
info@mitcongressi.it - [www.mitcongressi.it](http://www.mitcongressi.it)

CON IL CONTRIBUTO INCONDIZIONATO DI:

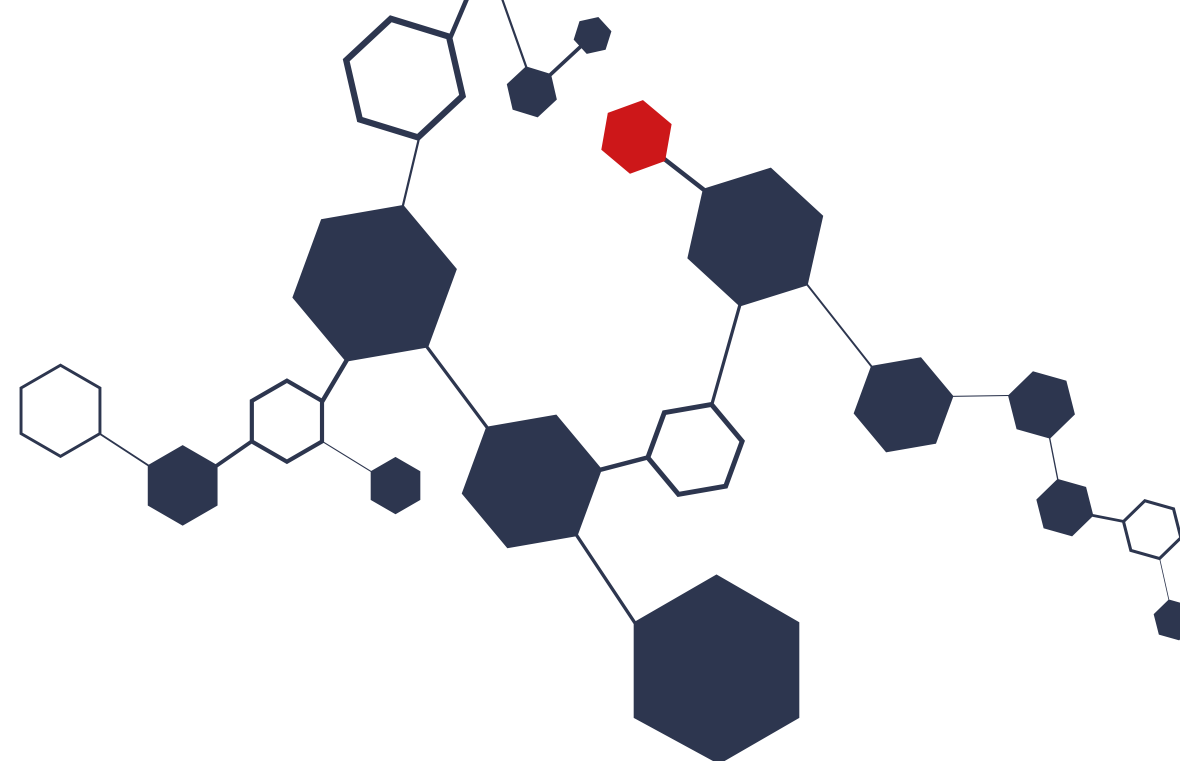
GOLD

SILVER



**17 MAGGIO 2024 PRATO**  
**SALA CONVEGNI CAMERA DI COMMERCIO**

# GLI **ADC** : QUANDO IL FUTURO DIVENTA REALTÀ E I GIOVANI SALGONO ALLA RIBALTA



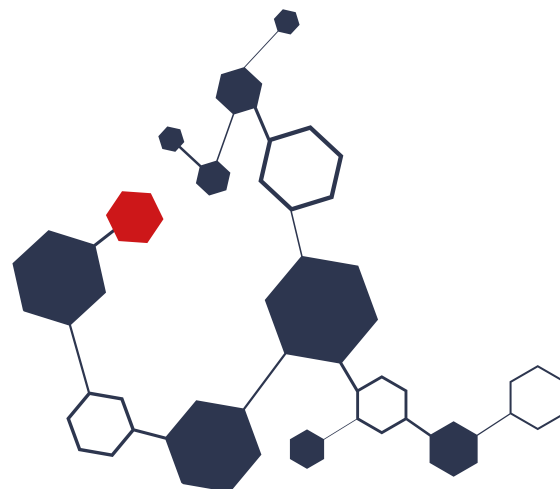
## SEGRETERIA SCIENTIFICA

**Francesco Bloise**  
U.O.C. Oncologia  
Ospedale S. Donato  
Arezzo  
AUSL Toscana Sud-EST  
**Federico Paolieri**  
U.O.C. Oncologia  
Nuovo Ospedale S. Stefano  
Prato  
AUSL Toscana Centro  
**Andrea Sbrana**  
S.O.D. Onco-pneumologia  
Dip. Oncologico  
AOU Pisana

## FACULTY

**Andrea Antonuzzo**  
SSD Oncologia Medica 4 - Cure di Supporto internistico e geriatrico, Istituto Nazionale dei Tumori, Milano  
**Alice Baldi**  
UOC Oncologia Medica Ospedale San Donato Arezzo, AUSL Toscana Sud-Est  
**Carmelo Bengala**  
UO Oncologia Medica 1, AOU Pisana, Pisa  
**Laura Biganzoli**  
UOC Oncologia Medica Nuovo Ospedale S. Stefano Prato, AUSL Toscana Centro  
**Diana Bilancio**  
UO Oncologia Medica 2, AOU Pisana - Università di Pisa, Pisa  
**Francesco Bloise**  
UOC Oncologia Medica Ospedale San Donato Arezzo, AUSL Toscana Sud-Est  
**Paola Cinacchi**  
UO Oncologia Medica 2, AOU Pisana - Università di Pisa, Pisa  
**Laura Doni**  
SOD Oncologia Medica, AOU Careggi, Firenze  
**Marzia Del Re**  
UO Farmacologia Clinica e Farmacogenetica, AOU Pisana - Università di Pisa, Pisa  
**Giovanni Dima**  
UO Oncologia Medica 2, AOU Pisana - Università di Pisa, Pisa  
**Beatrice Fantechi**  
UOC Oncologia Medica Nuovo Ospedale S. Stefano Prato, AUSL Toscana Centro  
**Luca Galli**  
UO Oncologia Medica 2, AOU Pisana, Pisa  
**Giulia Lorenzini**  
UO Oncologia Medica Versilia, AUSL Toscana Nord-Ovest  
**Carlo Milandri**  
UOC Oncologia Medica Ospedale San Donato Arezzo, AUSL Toscana Sud-Est  
**Erica Moretti**  
UOC Oncologia Medica Nuovo Ospedale S. Stefano Prato, AUSL Toscana Centro  
**Federico Paolieri**  
UOC Oncologia Nuovo Ospedale S. Stefano Prato, AUSL Toscana Centro  
**Emanuela Risi**  
UOC Oncologia Medica Nuovo Ospedale S. Stefano Prato, AUSL Toscana Centro  
**Maria Pia Rosito**  
UOC Oncologia Medica Ospedale San Donato Arezzo, AUSL Toscana Sud-Est  
**Francesca Salani**  
UO Oncologia Medica 2, AOU Pisana, Pisa - Scuola Superiore S. Anna, Pisa  
**Andrea Sbrana**  
SOD Onco-pneumologia, Dip. Oncologico, AOU Pisana  
**Debora Serafin**  
UO Oncologia Medica 2, AOU Pisana - Università di Pisa, Pisa  
**Michele Sisani**  
UOC Oncologia Medica Ospedale San Donato Arezzo, AUSL Toscana Sud-Est

I farmaci anticorpo coniugati (antibody drug conjugate, ADC) sono costituiti da tossine cellulari abbinate ad anticorpi terapeutici che hanno dimostrato un'elevata efficacia nella terapia oncologica. La peculiarità degli anticorpi monoclonali farmaco-coniugati (ADC) è la massima efficienza nella somministrazione mirata di una sostanza citotossica alle cellule tumorali. In pazienti con tumori solidi pesantemente pretrattati, due nuovi coniugati anticorpo-farmaco (ADC) hanno prodotto risposte promettenti, con profili di sicurezza accettabili. L'evento esamina le evidenze a supporto di questa nuova generazione di terapie anti-cancro, passando i rassegna gli algoritmi terapeutici per le diverse neoplasie. Verranno infine approfondite le questioni relative alla safety e alla gestione della tossicità degli ADC.



08:45 **Registrazione dei partecipanti**  
09:00 **Saluti ed introduzione dei lavori** F. Bloise, F. Paolieri, A. Sbrana  
09:10 Lettura Magistrale  
**Cara farmacologa, raccontaci il mondo degli ADC** M. del Re  
09:40 Shooter: M. Sisani  
09:50 *Discussione sui temi trattati*

10:00 Coffee break

## SESSIONE TUMORI GASTROINTESTINALI E POLMONE

Moderatori: A. Sbrana, C. Milandri

10:15 **Gli ADC nelle patologie GI** F. Salani

10:35 *Discussione sui temi trattati*

10:45 **Gli ADC nei tumori polmonari** B. Fantechi

11:05 *Discussione sui temi trattati*

## SESSIONE TUMORI GENITO-URINARI

Moderatori: F. Paolieri, L. Galli

11:15 **Gli ADC nelle patologie GU** D. Serafin

11:35 **Esperienze Cliniche nel GU** G. Dima

11:50 *Discussione sui temi trattati*

12:00 Lettura **Biomarcatori di risposta agli ADC: realtà o fantasia?** L. Doni

12:30 *Discussione sui temi trattati*

12:40 **Chiusura delle sessioni della mattina** F. Bloise, F. Paolieri, A. Sbrana

13:00 Lunch

## SESSIONE TUMORE DELLA MAMMELLA

Moderatori: C. Bengala, L. Biganzoli

14:00 **Gli ADC nel tumore Her2+** E. Risi

14:20 **Gli ADC nei tumori triplo-negativi e ormono-positivi** G. Lorenzini

14:40 **Esperienze Cliniche nel tumore mammario** P. Cinacchi, D. Bilancio

15:10 *Discussione sui temi trattati*

## SESSIONE TOSSICITÀ

Moderatori: F. Bloise, A. Antonuzzo

15:25 **Gestione di Enfortumab Vedotin** M.P. Rosito

15:45 **Esperienza Clinica** D. Serafin

16:00 *Discussione sui temi trattati*

16:10 **Gestione di Sacituzumab Govitecan** E. Moretti

16:30 **Esperienza Clinica** P. Cinacchi

16:45 *Discussione sui temi trattati*

16:55 **Gestione di Trastuzumab Deruxtecan** A. Baldi

17:15 **Esperienza Clinica** D. Bilancio

17:30 *Discussione sui temi trattati*

17:40 **Conclusioni**

18:00 **Saluti Finali** F. Bloise, F. Paolieri, A. Sbrana