

INFORMAZIONI GENERALI

SEDE

Sala Convegni Camera di Commercio di Prato Via Del Romito, 71 - 59100 Prato



ISCRIZIONI

L'iscrizione al corso è gratuita, potrà avvenire esclusivamente attraverso procedura online sul nostro sito:

www.mitcongressi.it selezionando il corso dal catalogo.

NON SARÀ GARANTITA LA POSSIBILITÀ DI ISCRIVERSI PRESSO LA SEDE CONGRESSUALE.

INFO ECM

Il corso è stato accreditato in modalità RES (Formazione residenziale). **N. ECM 1509-413901- Ore 7 - Crediti 7**

Professioni accreditate: Biologo, Farmacista (discipline in: Farmacia pubblico del SSN, Farmacia territoriale, Farmacista di altro settore), **Fisico sanitario, Infermiere, Medico Chirurgo** (discipline in: Allergologia e immunologia clinica, Anatomia patologica, Anestesia e rianimazione, Chirurgia generale, Cure palliative, Dermatologia, Direzione medica di presidio ospedaliero, Farmacologia e tossicologia clinica, Gastroenterologia, Genetica medica, Ginecologia, Laboratorio di genetica medica, Malattie dell'apparato respiratorio, Medicina Interna, Medicina nucleare, Nefrologia, Oncologia, Otorinolaringoiatria, Patologia clinica, Radiodiagnostica, Radioterapia, Urologia), **Tecnico della fisiopatologia cardiocircolatoria e perfusione cardiovascolare, Tecnico Sanitario Laboratorio Biomedico, Tecnico Sanitario Radiologia Medica.**

ISTRUZIONI ECM

A conclusione del corso, Questionario ECM e Attestato di Partecipazione saranno disponibili online accedendo alla nostra piattaforma formazione.mitcongressi.it nella sezione "I miei corsi" della propria area riservata. Ai fini dell'acquisizione dei crediti formativi è **INDISPENSABILE** la presenza effettiva al 90% della durata complessiva dei lavori e il raggiungimento di almeno il 75% delle risposte corrette al questionario di valutazione dell'apprendimento. La compilazione del questionario darà diritto ai crediti SOLO se associata alla verifica dell'effettiva presenza all'evento e alla compilazione contestuale del questionario di gradimento del corso. **La scadenza per la compilazione del questionario di valutazione ECM e del questionario di gradimento del corso è fissata entro le 72 ore dalla fine del corso.**

SEGRETERIA ORGANIZZATIVA - PROVIDER 1509



MI&T srl Centro Direzionale Bolomnina Via Guelfa, 5 - 40138 Bologna
info@mitcongressi.it - www.mitcongressi.it

CON IL CONTRIBUTO INCONDIZIONATO DI:

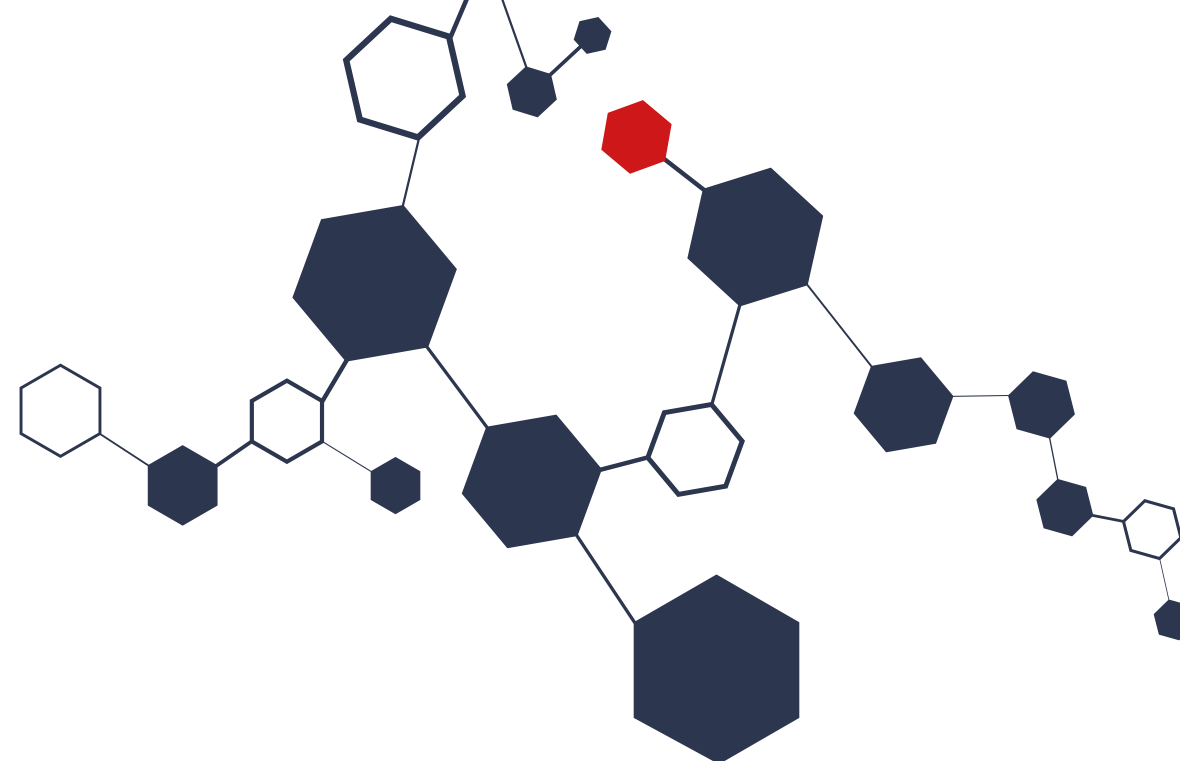
GOLD

SILVER



17 MAGGIO 2024 PRATO
SALA CONVEGNI CAMERA DI COMMERCIO

GLI **ADC** : QUANDO IL FUTURO DIVENTA REALTÀ E I GIOVANI SALGONO ALLA RIBALTA



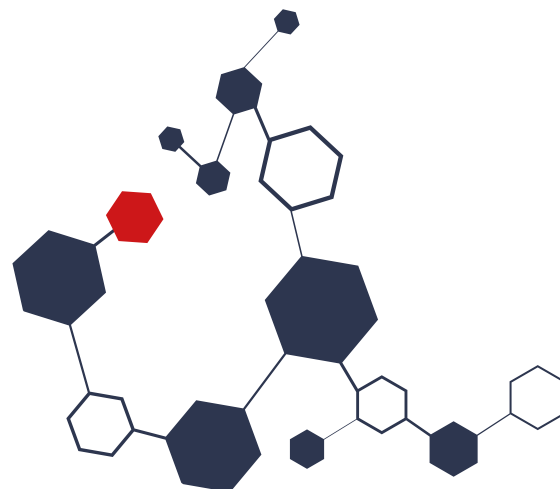
SEGRETERIA SCIENTIFICA

Francesco Bloise
U.O.C. Oncologia
Ospedale S. Donato
Arezzo
AUSL Toscana Sud-EST
Federico Paolieri
U.O.C. Oncologia
Nuovo Ospedale S. Stefano
Prato
AUSL Toscana Centro
Andrea Sbrana
S.O.D. Onco-pneumologia
Dip. Oncologico
AOU Pisana

FACULTY

Andrea Antonuzzo
SSD Oncologia Medica 4 - Cure di Supporto internistico e geriatrico, Istituto Nazionale dei Tumori, Milano
Alice Baldi
UOC Oncologia Medica Ospedale San Donato Arezzo, AUSL Toscana Sud-Est
Carmelo Bengala
UO Oncologia Medica 1, AOU Pisana, Pisa
Laura Biganzoli
UOC Oncologia Medica Nuovo Ospedale S. Stefano Prato, AUSL Toscana Centro
Diana Bilancio
UO Oncologia Medica 2, AOU Pisana - Università di Pisa, Pisa
Francesco Bloise
UOC Oncologia Medica Ospedale San Donato Arezzo, AUSL Toscana Sud-Est
Paola Cinacchi
UO Oncologia Medica 2, AOU Pisana - Università di Pisa, Pisa
Laura Doni
SOD Oncologia Medica, AOU Careggi, Firenze
Marzia Del Re
UO Farmacologia Clinica e Farmacogenetica, AOU Pisana - Università di Pisa, Pisa
Giovanni Dima
UO Oncologia Medica 2, AOU Pisana - Università di Pisa, Pisa
Luca Galli
UO Oncologia Medica 2, AOU Pisana, Pisa
Giulia Lorenzini
UO Oncologia Medica Versilia, AUSL Toscana Nord-Ovest
Carlo Milandri
UOC Oncologia Medica Ospedale San Donato Arezzo, AUSL Toscana Sud-Est
Erica Moretti
UOC Oncologia Medica Nuovo Ospedale S. Stefano Prato, AUSL Toscana Centro
Federico Paolieri
UOC Oncologia Nuovo Ospedale S. Stefano Prato, AUSL Toscana Centro
Silvia Pecorari
UOC Oncologia Medica Ospedale San Donato Arezzo, AUSL Toscana Sud-Est
Emanuela Risi
UOC Oncologia Medica Nuovo Ospedale S. Stefano Prato, AUSL Toscana Centro
Maria Pia Rosito
UOC Oncologia Medica Ospedale San Donato Arezzo, AUSL Toscana Sud-Est
Francesca Salani
UO Oncologia Medica 2, AOU Pisana, Pisa - Scuola Superiore S. Anna, Pisa
Andrea Sbrana
SOD Onco-pneumologia, Dip. Oncologico, AOU Pisana
Debora Serafin
UO Oncologia Medica 2, AOU Pisana - Università di Pisa, Pisa
Michele Sisani
UOC Oncologia Medica Ospedale San Donato Arezzo, AUSL Toscana Sud-Est

I farmaci anticorpo coniugati (antibody drug conjugate, ADC) sono costituiti da tossine cellulari abbinate ad anticorpi terapeutici che hanno dimostrato un'elevata efficacia nella terapia oncologica. La peculiarità degli anticorpi monoclonali farmaco-coniugati (ADC) è la massima efficienza nella somministrazione mirata di una sostanza citotossica alle cellule tumorali. In pazienti con tumori solidi pesantemente pretrattati, due nuovi coniugati anticorpo-farmaco (ADC) hanno prodotto risposte promettenti, con profili di sicurezza accettabili. L'evento esamina le evidenze a supporto di questa nuova generazione di terapie anti-cancro, passando in rassegna gli algoritmi terapeutici per le diverse neoplasie. Verranno infine approfondite le questioni relative alla safety e alla gestione della tossicità degli ADC.



08:45 **Registrazione dei partecipanti**
09:00 **Saluti ed introduzione dei lavori** F. Bloise, F. Paolieri, A. Sbrana
09:10 Lettura Magistrale
Cara farmacologa, raccontaci il mondo degli ADC M. del Re
09:40 Shooter: M. Sisani
09:50 *Discussione sui temi trattati*

10:00 Coffee break

SESSIONE TUMORI GASTROINTESTINALI E POLMONE

Moderatori: A. Sbrana, C. Milandri

10:15 **Gli ADC nelle patologie GI** F. Salani

10:35 *Discussione sui temi trattati*

10:45 **Gli ADC nei tumori polmonari** S. Pecorari

11:05 *Discussione sui temi trattati*

SESSIONE TUMORI GENITO-URINARI

Moderatori: F. Paolieri, L. Galli

11:15 **Gli ADC nelle patologie GU** D. Serafin

11:35 **Esperienze Cliniche nel GU** G. Dima

11:50 *Discussione sui temi trattati*

12:00 Lettura **Biomarcatori di risposta agli ADC: realtà o fantasia?** L. Doni

12:30 *Discussione sui temi trattati*

12:40 **Chiusura delle sessioni della mattina** F. Bloise, F. Paolieri, A. Sbrana

13:00 Lunch

SESSIONE TUMORE DELLA MAMMELLA

Moderatori: C. Bengala, L. Biganzoli

14:00 **Gli ADC nel tumore Her2+** E. Risi

14:20 **Gli ADC nei tumori triplo-negativi e ormono-positivi** G. Lorenzini

14:40 **Esperienze Cliniche nel tumore mammario** P. Cinacchi, D. Bilancio

15:10 *Discussione sui temi trattati*

SESSIONE TOSSICITÀ

Moderatori: F. Bloise, A. Antonuzzo

15:25 **Gestione di Enfortumab Vedotin** M.P. Rosito

15:45 **Esperienza Clinica** D. Serafin

16:00 *Discussione sui temi trattati*

16:10 **Gestione di Sacituzumab Govitecan** E. Moretti

16:30 **Esperienza Clinica** P. Cinacchi

16:45 *Discussione sui temi trattati*

16:55 **Gestione di Trastuzumab Deruxtecan** A. Baldi

17:15 **Esperienza Clinica** D. Bilancio

17:30 *Discussione sui temi trattati*

17:40 **Conclusioni**

18:00 **Saluti Finali** F. Bloise, F. Paolieri, A. Sbrana