

## INFORMAZIONI GENERALI

### SEDE

Astra Hotel Viale Cavour, 55 - 44121 Ferrara

### MODALITÀ DI PARTECIPAZIONE

Questo evento formativo si terrà esclusivamente in forma residenziale

### ISCRIZIONI

L'iscrizione al corso è gratuita, potrà avvenire esclusivamente attraverso procedura online sul nostro sito: [www.mitcongressi.it](http://www.mitcongressi.it) selezionando il corso dal catalogo. **NON SARÀ GARANTITA LA POSSIBILITÀ DI ISCRIVERSI PRESSO LA SEDE CONGRESSUALE**



### INFO ECM

Il corso è stato accreditato in modalità RES (Formazione residenziale)

**N. ECM 1509-417650 - Ore 8 - Crediti 8**

**Professioni accreditate:** Biologo, Farmacista (discipline in: Farmacia pubblico del SSN, Farmacia territoriale, Farmacista di altro settore), Fisico sanitario, Infermiere, Medico Chirurgo (discipline in: Allergologia e immunologia clinica, Anatomia Patologica, Anestesia e rianimazione, Chirurgia Generale, Chirurgia toracica, Cure palliative, Direzione medica di presidio ospedaliero, Farmacologia e tossicologia clinica, Genetica medica, Laboratorio di genetica medica, Malattie dell'apparato respiratorio, Medicina interna, Medicina nucleare, Oncologia, Patologia clinica, Radiodiagnostica, Radioterapia), Tecnico della fisiopatologia cardiocircolatoria e perfusione cardiovascolare, Tecnico sanitario di radiologia medica, Tecnico sanitario di laboratorio biomedico

### ISTRUZIONI ECM

A conclusione del corso, **Questionario ECM** e **Attestato di Partecipazione** saranno disponibili online accedendo alla nostra piattaforma <https://formazione.mitcongressi.it> nella sezione "I miei corsi" della propria area riservata. Ai fini dell'acquisizione dei crediti formativi è **INDISPENSABILE** la presenza effettiva al 90% della durata complessiva dei lavori e il raggiungimento di almeno il 75% delle risposte corrette al questionario di valutazione dell'apprendimento. La compilazione del questionario darà diritto ai crediti SOLO se associata alla verifica dell'effettiva presenza all'evento e alla compilazione contestuale del questionario di gradimento del corso. **La scadenza per la compilazione del questionario di valutazione ECM e del questionario di gradimento del corso è fissata entro le 72 ore dalla fine del corso.**



SEGRETERIA ORGANIZZATIVA PROVIDER N. 1509  
MI&T srl Centro Direzionale Bolomnina Via Guelfa, 5 - 40138 Bologna  
[info@mitcongressi.it](mailto:info@mitcongressi.it) - [www.mitcongressi.it](http://www.mitcongressi.it)

CON IL CONTRIBUTO INCONDIZIONATO DI:



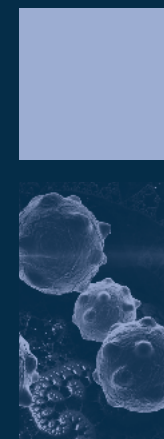
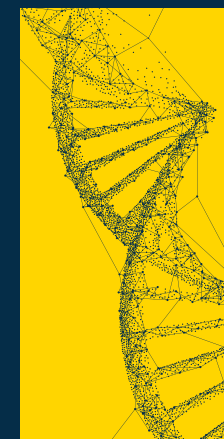
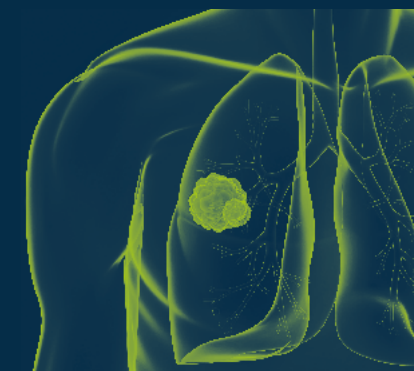
CON IL PATROCINIO DI



28-29 GIUGNO 2024 FERRARA

# II EDIZIONE THE EVOLVING THERAPEUTIC LANDSCAPE OF THORACIC MALIGNANCIES: NEW CHALLENGES AND PARADIGM SHIFTS

Responsabile Scientifico:  
**Prof.ssa LUANA CALABRÒ**



## VENERDI 28 GIUGNO

13.00 Registrazione dei partecipanti

13.30 Apertura dei lavori e Saluti

### 1 > EARLY STAGE AND LOCALLY ADVANCED NSCLC: TIME TO SHIFT GEAR

Andrea Ardizzoni (Bologna, I) - Giampiero Dolci (Ferrara, I) - Antonio Stefanelli (Ferrara, I)

14.00 **Evolving treatment of resectable NSCLC: new challenges at the horizon** Luis Paz-Ares Rodríguez (Madrid, E)

14.25 **Integrative treatment radio-immunotherapy in early-stage disease: an alternative to surgery?** Alessio Bruni (Modena, I)

14.45 **Unresectable NSCLC: where we are?** Giuseppe Lo Russo (Milan, I)

15.05 **Discussion**

### 2 > ONCOGENE-ADDICTED ADVANCED NSCLC: STATE OF THE ART AND NEW DIRECTIONS

Giuseppe Bronte (Ferrara, I) - Lucio Crinò (Meldola, I) - Alessandra Santini (Ferrara, I)

15.20 **Oncogene-addicted tumors: State of the art and novel perspectives** Chiara Bennati (Ravenna, I)

15.45 **Rare oncogene addicted tumors** Enrica Capelletto (Orbassano, I)

16.05 **Resistance to TKIs: role of liquid biopsy** Massimo Negrini (Ferrara, I)

16.25 **Discussion**

16.40 Coffee break

### 3 > IMMUNOTHERAPY IN ADVANCED, NON-ONCOGENE DRIVEN NSCLC: CURRENT PRACTICE AND NEXT STEPS

Massimo Guidoboni (Ferrara) - Michele Maio (Siena, I) - Roberta Mortarini (Milan, I)

17.00 **Immunotherapy in first-line NSCLC: State of the art** Giorgia Guaitoli (Modena, Italy)

17.20 **New approaches under investigations** Marcello Tiseo (Parma, I)

17.40 **Mechanisms of immune-resistance: what we know** Andrea Anichini (Milan, I)

18.10 **Epigenetic drugs to overcome immune-resistance: the NIBIT-ML1** Anna Maria Di Giacomo (Siena, I)

18.30 **Discussion**

18.45 **Conclusions**

## SABATO 29 GIUGNO

### 4 > SCLC AND MESOTHELIOMA: A CHALLENGE STILL OPEN

Luana Calabrò (Ferrara, I) - Federica Grosso (Alessandria, I) - Paolo Zucali (Milan, I)

09.00 **SCLC: State of the art and novel perspectives** Angelo Delmonte (Meldola, I)

09.20 **Multimodality treatment of pleural mesothelioma: what's new in the perioperative setting?** Giulia Pasello (Padua, I)

09.40 **Current treatment in mesothelioma** Giovanni Luca Ceresoli (Bergamo, I)

10.00 **Future perspectives in pleural mesothelioma** Arnaud Scherpereel (Lille, F)

10.20 **Multimomics approaches to predict benefit from immunotherapy** Alessia Covre (Siena, I)

10.40 **Novel prospects for mesotheliom therapeutics** Massimiliano Mazza (Meldola, I)

10.55 **Introducing "MET"** Laura Abate-Daga (Milan, I)

11.10 **Discussion**

11.30 Coffee break

### 5 > TAVOLA ROTONDA "INSIEME" FOCUS SU:

#### INNOVAZIONE DIGITALE: UNA VISIONE DELL'ONCOLOGIA DEL FUTURO

Luana Calabrò (Ferrara, I) - Giuliana Fabbri (Ferrara, I) - Antonio Frassoldati (Ferrara, I)

12.00 Andrea Ardizzoni (Bologna, I), Monica Calamai (Ferrara, I), Lucio Crinò (Meldola, I),

Massimo Dominici (Modena, I), Francesco Gabbrielli (Rome, I), Evelina Lamma (Ferrara, I), Michele Maio (Siena, I),

Carmine Pinto (Reggio Emilia, I), Mauro Trento (Turin, I)

13.30 **Conclusions** Luana Calabrò (Ferrara, I)

# THE EVOLVING THERAPEUTIC LANDSCAPE OF THORACIC MALIGNANCIES: NEW CHALLENGES AND PARADIGM SHIFTS

28-29 GIUGNO 2024 FERRARA

Responsabile Scientifico: Prof.ssa LUANA CALABRÒ



#### FACULTY

Laura Abate-Daga **Milan, I**  
Andrea Anichini **Milan, I**  
Andrea Ardizzoni **Bologna, I**  
Chiara Bennati **Ravenna, I**  
Giuseppe Bronte **Ferrara, I**  
Alessio Bruni **Modena, I**  
Luana Calabrò **Ferrara, I**  
Monica Calamai **Ferrara, I**  
Enrica Capelletto **Orbassano, I**  
Giovanni Luca Ceresoli **Bergamo, I**  
Alessia Covre **Siena, I**  
Lucio Crinò **Meldola, I**  
Angelo Delmonte **Meldola, I**  
Anna Maria Di Giacomo **Siena, I**  
Giampiero Dolci **Ferrara, I**  
Massimo Dominici **Modena, I**  
Giuliana Fabbri **Ferrara, I**  
Antonio Frassoldati **Ferrara, I**  
Francesco Gabbrielli **Rome, I**

Federica Grosso **Alessandria, I**  
Giorgia Guaitoli **Modena, I**  
Massimo Guidoboni **Ferrara, I**  
Evelina Lamma **Ferrara, I**  
Giuseppe Lo Russo **Milan, I**  
Michele Maio **Siena, I**  
Massimiliano Mazza **Meldola, I**  
Roberta Mortarini **Milan, I**  
Massimo Negrini **Ferrara, I**  
Giulia Pasello **Padua, I**  
Luis Paz-Ares Rodríguez **Madrid, E**  
Carmine Pinto **Reggio Emilia, I**  
Alessandra Santini **Ferrara, I**  
Arnaud Scherpereel **Lille, F**  
Antonio Stefanelli **Ferrara, I**  
Marcello Tiseo **Parma, I**  
Mauro Trento **Turin, I**  
Paolo Zucali **Milan, I**