

SEDE

Aule Plesso didattico Morgagni
Viale G.B. Morgagni 40, Firenze

L'ISCRIZIONE è gratuita previa registrazione eseguibile online dal sito www.mitcongressi.it sezione:
CORSO TEORICO PRATICO SULLA MODERNA RADIOTERAPIA DEI LINFOMI
e comprende lunch di benvenuto, coffee break, cena e pernottamento

ECM

Sono stati richiesti **8** crediti per:

- **MEDICO CHIRURGO** [Discipline in: Anatomia Patologica, Chirurgia Generale, Ematologia, Medicina Interna, Medicina Nucleare, Oncologia, Radiodiagnostica, Radioterapia]
- **FISICO**
- **TECNICO SANITARIO DI RADIOLOGIA**

SEGRETERIA ORGANIZZATIVA



Viale Carducci, 50
40125 Bologna
info@mitcongressi.it
www.mitcongressi.it

**1-2
LUGLIO
2019
FIRENZE**

**CORSO EDUCAZIONALE
COMMISSIONE RADIOTERAPIA
FONDAZIONE ITALIANA LINFOMI**



CORSO TEORICO PRATICO SULLA MODERNA RADIOTERAPIA DEI LINFOMI

AULE PLESSO DIDATTICO MORGAGNI

CON IL SUPPORTO DI



FONDAZIONE ITALIANA RADIOTERAPIA ONCOLOGICA

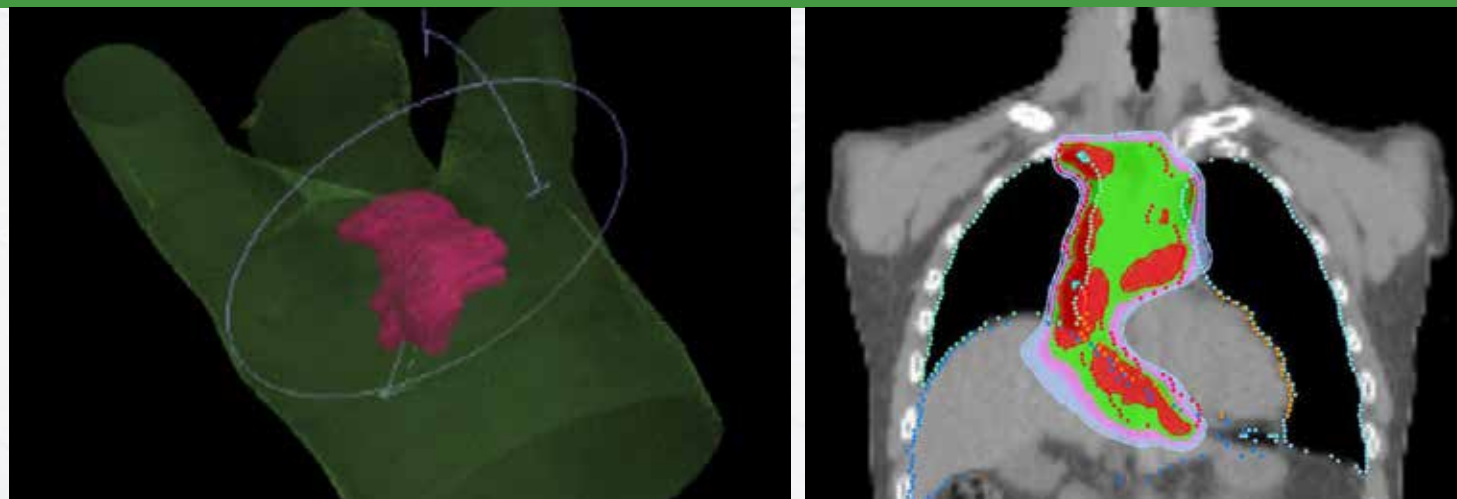


CON IL PATROCINIO DI



Associazione Italiana
Radioterapia e Oncologia clinica

CON IL CONTRIBUTO INCONDIZIONATO DI



1 LUGLIO

12.30 **Registrazione partecipanti e light lunch**

13.30 **Saluto e presentazione attività**

Prof. A. Bosi
Direttore U.O. Ematologia AOU Careggi

Dott. M. Spina
Direttore dell'Oncologia Medica del CRO di Aviano – Presidente FIL

Dott. G. Simontacchi
U.O. Radioterapia AOU Careggi

PRIMA SESSIONE

Moderatori: A. Bosi – M. Spina

13.40 LEZIONE MAGISTRALE

**Terapia combinata radio-chemioterapica vs. chemioterapia da sola:
dove la Radioterapia può fare la differenza?**

U. Ricardi

14.10 **Evoluzione e definizione dei volumi di trattamento
nei linfomi nodali: INRT e ISRT**

S. Vagge

14.30 **I volumi di trattamento nei linfomi extranodali**

V. De Sanctis

14.50 **Evoluzione del contouring degli organi a rischio del torace
in epoca moderna**

I. Iamundo de Cumis

15.00 **Nuove frontiere dell'immunoterapia**

A. Chiappella

15.30 **Discussione**

15.50 Coffee break

SECONDA SESSIONE

Moderatori: S. Vagge – V. De Sanctis

16.20 **La moderna radioterapia nei linfomi: IMRT o non IMRT?**

P. Ciammella

16.40 **Dosi di tolleranza degli organi a rischio**

S. Meregalli

17.00 **Ottimizzazione del trattamento con protocolli di IGRT e
sistemi di controllo del respiro**

M. Levis

17.20 **Revisione dei casi clinici contornati a casa**

M. Buglione

18.00 **Conclusione dei lavori**

2 LUGLIO

08.30 **Potenzialità dell'interazione tra immunoterapici e radioterapia**

A.R. Filippi

SESSIONE PRATICA

09.00 **Presentazione dei casi clinici da contornare**

M. Buglione

09.10 **Contornazione casi clinici proposti**

11.30 **Revisione contornazione casi clinici**

12.30 **Conclusioni**

Questionario di apprendimento

FACULTY

Alberto Bosi
Firenze

Michela Buglione
Brescia

Annalisa Chiappella
Torino

Patrizia Ciammella
Reggio Emilia

Vitaliana De Sanctis
Roma

Andrea Riccardo Filippi
Pavia

Ilenia Iamundo de Cumis
Cagliari

Mario Levis
Torino

Sofia Meregalli
Monza

Umberto Ricardi
Torino

Gabriele Simontacchi
Firenze

Michele Spina
Aviano

Stefano Vagge
Genova