

RESPONSABILE SCIENTIFICO

Davide Pastorelli

Direttore UOC Oncologia Medica
ULSS 1 Dolomiti - Feltre (BL)

COMITATO SCIENTIFICO

Giovanni Butturini, Erika Pizzocaro, Fulvio Ursini

SEDE

Hotel Crowne Plaza

Via Po, 197-35135 Padova PD

ISCRIZIONE

L'iscrizione è gratuita previa registrazione online effettuabile dal sito www.mitcongressi.it sezione:

ASPETTI CONTROVERSI DELL'UTILIZZO DI SUPPLEMENTI ALIMENTARI IN ONCOLOGIA: QUALI EVIDENZE SCIENTIFICHE?

ECM

Sono stati richiesti **6** crediti per:

Medico Chirurgo (tutte le discipline)

Tecnico Sanitario di Radiologia Medica

Tecnico Sanitario Laboratorio Biomedico

Assistente Sanitario

Biologo

Dietista

Farmacista (discipline in: Farmacia Ospedaliera, Farmacia Territoriale)

Psicologo (discipline in: Psicologia, Psicoterapia)

Infermiere

SEGRETERIA ORGANIZZATIVA



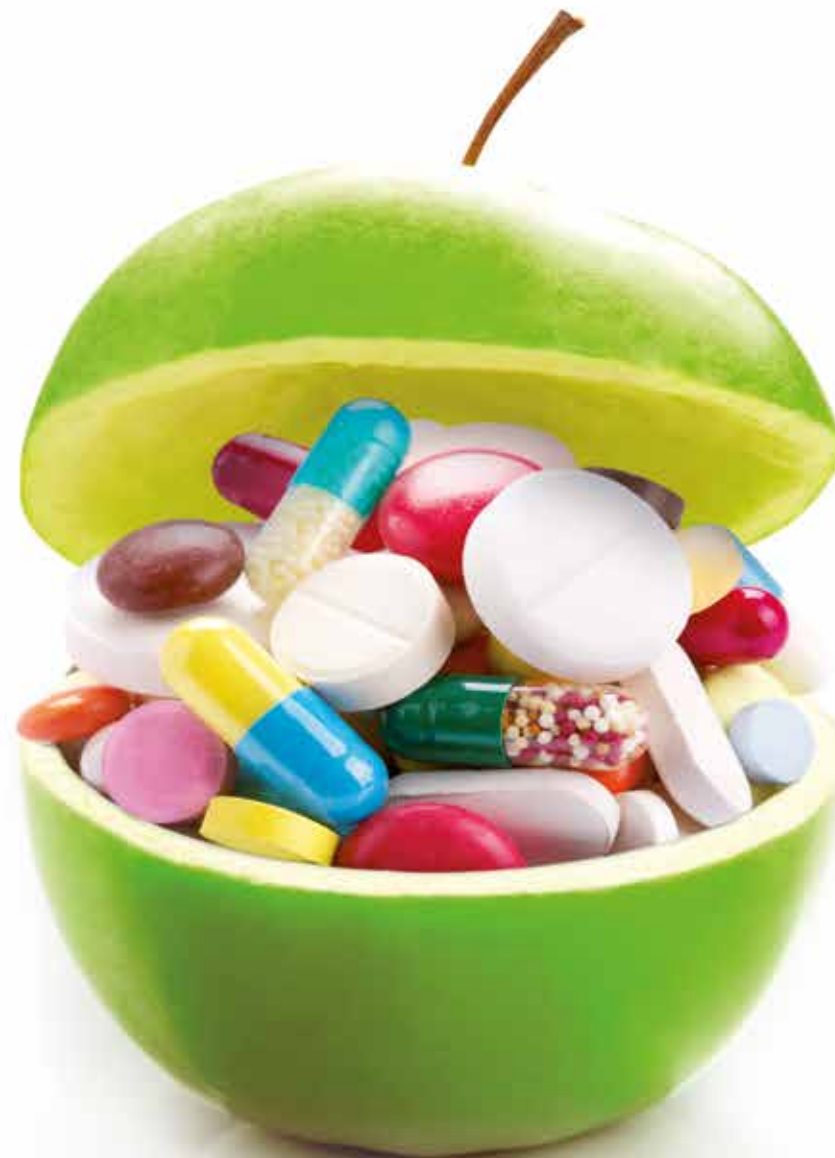
MI&T srl Viale Carducci 50 - 40125 Bologna - Tel. 051 220427

info@mitcongressi.it - www.mitcongressi.it

CON IL CONTRIBUTO INCONDIZIONATO DI:



FONT DYSLEXIA FRIENDLY



MEETING ONCOLOGICI DOLOMITI - MOD.

ASPETTI CONTROVERSI DELL'UTILIZZO DI SUPPLEMENTI ALIMENTARI IN ONCOLOGIA: QUALI EVIDENZE SCIENTIFICHE?

PADOVA 31 GEN 2020
Hotel Crowne Plaza

CON IL PATROCINIO DI

1222-2022
800
ANNI



UNIVERSITÀ
DEGLI STUDI
DI PADOVA



PATROCINIO
REGIONE DEL VENETO

Gli integratori alimentari utilizzati in oncologia sono spesso micronutrienti, vitamine e minerali essenziali per il funzionamento dell'organismo e piante medicinali. La nutraceutica è la disciplina che indaga tutti i componenti o i principi attivi degli alimenti con effetti positivi per la salute, la prevenzione e il trattamento delle malattie. I nutraceutici determinano effetti benefici per la salute, in particolare per la prevenzione e il trattamento delle malattie croniche. Esistono filoni di ricerca che dimostrano il contributo della nutraceutica nelle terapie oncologiche. L'onconutraceutica ha come scopo la chemioprevenzione dei tumori, lo studio dei composti da associare alla terapia antitumorale per un'azione additiva o sinergica (terapia adiuvante) ma anche per diminuire le concentrazioni dei farmaci antitumorali e gli effetti avversi delle terapie oncologiche; ritardare la comparsa di resistenza alla terapia (chemio, ormono e radioterapia). Numerosi studi scientifici suggeriscono l'utilità della integrazione di estratti vegetali in pazienti con patologie di pertinenza oncologica. Scopo dell'incontro è approfondire gli ambiti oncologici di utilizzo dei prodotti nutraceutici e diffondere la conoscenza scientifica delle specifiche proprietà, identificando le associazioni più vantaggiose. Nell'ultima parte dell'incontro verranno esaminate e discusse le terapie alternative e complementari in oncologia evidenziando le modalità di comunicazione di dati e notizie che vanno riportate sempre con precisione e serietà e cercando di evitare le fake news.

- 9.00 **Introduzione**
Davide Pastorelli
- I SESSIONE**
Moderatori: Giovanni Butturini, Fabio Farinati
- 9.10 **LETTURA MAGISTRALE**
Nutrienti non essenziali e salute: non solo cancro
Fulvio Ursini
- 10.00 **Alimentazione e cancro**
Mariateresa Nardi
- 10.20 **Cancro e Microbioma**
Giovanni Brandi
- 10.50 **Nutraceutica e oncologia: le basi scientifiche dell'integrazione**
Massimiliano Cazzaniga
- 11.10 Discussione
- 11.20 Coffee break
- II SESSIONE**
Moderatori: Marina Coppola, Fable Zustovich
- 11.40 **Nutraceutica: definizione, regolamentazione e applicazioni**
Francesco Visioli
- 12.00 **Sarcopenia, malnutrizione e tossicità da chemioterapia**
Agostino Paccagnella

- 12.20 **Sviluppo, ricerca e qualità dei processi produttivi di ingredienti botanici per integratori alimentari**
Paolo Morazzoni
- 12.50 Discussione
- 13.00 Lunch
- III SESSIONE**
Moderatori: Bastianello Germanà, Stefania Zovato
- 14.00 **Nutraceutici nella gestione della sindrome climaterica iatrogena e fisiologica**
Massimiliano Cazzaniga
- 14.20 **Profilassi della tossicità gastroenterica in corso di trattamenti integrati per le neoplasie del colon retto**
Petros Giovanis
- 14.40 **Le interazioni farmacologiche pericolose in oncologia**
Marina Coppola
- 15.00 **Sviluppo, ricerca e applicazione di nutraceutici nelle malattie croniche infiammatorie intestinali**
Andrea Buda
- 15.30 Discussione
- 15.40 TAVOLA ROTONDA
Le terapie alternative e complementari in oncologia: dimensione del problema. Solo fake news?
Modera: Cristina Da Rold
Partecipanti: Francesca Bergamo, Agostino Paccagnella, Mariateresa Nardi, Donata Sartori, Teodoro Sava, Stefania Zovato
- 17.00 **Take home messages**
Davide Pastorelli
- 17.15 **Compilazione questionario ECM**

FACULTY
Francesca Bergamo
Padova
Giovanni Brandi
Bologna
Andrea Buda
Feltre
Giovanni Butturini
Peschiera del Garda
Massimiliano Cazzaniga
Piacenza
Marina Coppola
Belluno
Cristina Da Rold
Belluno
Fabio Farinati
Padova
Bastianello Germanà
Belluno
Petros Giovanis
Feltre
Paolo Morazzoni
Milano
Mariateresa Nardi
Padova
Agostino Paccagnella
Treviso
Davide Pastorelli
Feltre
Donata Sartori
Mirano
Teodoro Sava
Cittadella
Fulvio Ursini
Padova
Francesco Visioli
Padova
Stefania Zovato
Padova
Fable Zustovich
Belluno

