

CON IL PATROCINIO



Associazione Italiana di Oncologia Medica

LIVE WEBINAR 13 LUGLIO 2020 - ORE 15:00 >17:30

IMPATTO DI COVID-19 NELLA GESTIONE DEI PAZIENTI ONCOLOGICI



RESPONSABILE SCIENTIFICO: Prof. FEDERICO CAPPUZZO

15:00

INTRODUZIONE

Federico Cappuzzo

Direttore UO Oncologia Medica - AUSL Romagna



15:15

I DATI DELL'EPIDEMIA

Carmine Pinto

Presidente FICOG - AUSL-IRCCS Reggio Emilia



15:35

**L'USO DELLA TECNOLOGIA PER RISPONDERE A PAURE,
DOMANDE E NECESSITÀ DEI PAZIENTI NELL'ERA COVID-19**

Vittorio Gebbia

Direttore UO Oncologia Medica, La Maddalena - Palermo



16:00

GESTIONE DEI PAZIENTI CON NEOPLASIA GENITO-URINARIA E COVID-19

Sergio Bracarda

Direttore S.C. Oncologia Medica e Traslazionale, Az. Ospedaliera S. Maria - Terni

16:20

IMPATTO DEL COVID-19 SUI PERCORSI DEL PAZIENTE CON TUMORE AL POLMONE

Federico Cappuzzo

Direttore UO Oncologia Medica - AUSL Romagna

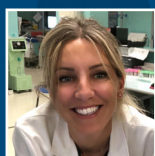


16:40

IMPATTO DEL COVID-19 SULLA GESTIONE DEL MELANOMA: L'ESPERIENZA DI BERGAMO

Mario Mandalà

Oncologia Medica, Ospedale Papa Giovanni XXIII - Bergamo



17:00

GESTIONE DEI TRIALS CLINICI IN ERA COVID-19

Lorenza Landi

Oncologia ed Ematologia - AUSL Romagna

17:20

DISCUSSIONE SUI TEMI TRATTATI

3,6 CREDITI ECM per BIOLOGO - FARMACISTA (Farmacia ospedaliera) - MEDICO CHIRURGO (Allergologia ed immunologia clinica, Malattie infettive, Medicina interna, Oncologia, Radioterapia, Chirurgia generale, Anatomia patologica, Farmacologia e tossicologia clinica, Microbiologia e virologia, Patologia clinica, Radiodiagnostica, Igiene, epidemiologia e sanità pubblica, Epidemiologia) - **ISCRIZIONI** Accedere a fad.mitcongressi.it Cliccare **ACCEDI** (in caso di 1° accesso procedere con registrazione inserendo i dati richiesti) - Ultimata la registrazione, procedere con **ACCESSO** inserendo email e password - Selezionare da **CONSULTA IL CATALOGO DEI CORSI DISPONIBILI** il corso desiderato

SEGRETERIA ORGANIZZATIVA



MI&T Viale Carducci 50, 40125 Bologna
info@mitcongressi.it - www.mitcongressi.it

CON IL CONTRIBUTO NON CONDIZIONANTE DI:



Bristol-Myers Squibb

