

INFORMAZIONI GENERALI

SEDE Hotel Garden Siena Via Custoza, 2 - 53100 Siena

MODALITÀ DI PARTECIPAZIONE La partecipazione all'evento è gratuita. Per procedere con l'iscrizione al corso desiderato

1. cliccare sul seguente link: fad.mitcongressi.it | 2. selezionare l'evento dal catalogo | 3. cliccare sul bottone "ACCEDI"

In caso di primo accesso è necessario registrarsi alla nostra piattaforma di formazione al seguente link: fad.mitcongressi.it/front/register/

Ricordiamo di salvare username e la password generati durante la registrazione per i futuri accessi alla piattaforma di formazione.

NON SARÀ POSSIBILE ISCRIVERSI DIRETTAMENTE IN SEDE

ECM Il Convegno è stato accreditato in modalità RES (Formazione residenziale) **N. ECM 1509-359778 - Crediti 7**

Professioni inserite in accreditamento: **Biologo, Farmacista** (discipline in Farmacia ospedaliera, Farmacia territoriale), **Fisico sanitario, Infermiere, Medico Chirurgo** (Discipline in: Allergologia e Immunologia clinica, Anatomia patologica, Cure palliative, Dermatologia, Ematologia, Farmacologia e tossicologia clinica, Genetica Medica, Laboratorio Di Genetica Medica, Malattie Infettive, Medicina Interna, Medicina nucleare, Medicina Trasfusionale, Oncologia, Patologia clinica, Radiodiagnostica, Radioterapia), **Tecnico Sanitario Laboratorio Biomedico, Tecnico Sanitario Radiologia Medica**

Questionario ECM e Attestato di Partecipazione saranno disponibili online accedendo alla nostra piattaforma nella sezione "I miei corsi" della propria area riservata. Ai fini dell'acquisizione dei crediti formativi è **INDISPENSABILE** la presenza effettiva al 90% della durata complessiva dei lavori e il raggiungimento di almeno il 75% delle risposte corrette al questionario di valutazione dell'apprendimento. La compilazione del questionario darà diritto ai crediti SOLO se associata alla verifica dell'effettiva presenza all'evento e alla compilazione contestuale del questionario di gradimento del corso. **La scadenza per la compilazione del questionario di valutazione ECM e del questionario di gradimento del corso è fissata entro le 72 ore dalla fine del corso.**

Immagine di copertina di Amaranta De Francisci



SEGRETERIA ORGANIZZATIVA

Mi&T srl Centro Direzionale Bolomnina Via Guelfa 5 - 40138 Bologna
info@mitcongressi.it - www.mitcongressi.it

CON IL PATROCINIO DI



CON CONTRIBUTO DI



CON CONTRIBUTO INCONDIZIONATO DI
GOLD



SILVER



**LEUCEMIA MIELOIDE CRONICA
LA STORIA SIAMO NOI
19 OTTOBRE 2022 SIENA**

Responsabile Scientifico Prof. **MONICA BOCCIA**

08:30 **Inizio lavori e registrazione dei partecipanti**

08:50 **Saluti di benvenuto** Monica Bocchia

Saluti Autorità

CAP. 1 **LA STORIA**

Gianantonio Rosti, Giuseppe Saglio

09:00 **Prefazione: LMC malattia pioniera in onco-ematologia** Giuseppe Saglio

09:15 **Dalla storia naturale al trapianto di midollo: gli anni 80' e 90'** Gianantonio Rosti

09:35 **Le pietre miliari della diagnosi di LMC: a scuola di genetica** Alessandro Gozzetti

09:55 **La target therapy dall'imatinib alla 4° generazione di TKI: a scuola di farmacologia** Romano Danesi

10:15 **Monitorare la risposta terapeutica: a scuola di biologia molecolare** Simona Soverini

10:35 **Discussione**

Coffee break

CAP. 2 **IL NUOVO INIZIO**

Massimo Breccia, Fabio Stagno

10:50 **Come comunicare la diagnosi: ieri, oggi, domani** Monica Bocchia

11:10 **TKI di prima linea: tra obiettivi del paziente e linee guida**

Quando e perché scelgo imatinib Claudia Baratè

Quando e perché scelgo nilotinib Luigia Luciano

Quando e perché scelgo dasatinib Alessandra Iurlo

Quando e perché scelgo bosutinib Fausto Castagnetti

12:30 **La valutazione multidisciplinare del paziente pre-TKI: una scelta condivisa** Giovanni Caocci

12:50 **Discussione**

13:00 Light lunch

CAP. 3 **GLI OSTACOLI**

Elisabetta Abruzzese, Giovanni Caocci

14:00 **Le basi biologiche della resistenza ai TKI** Sara Galimberti

14:20 **Quando cambiare TKI?** Marzia Defina

14:40 **Quale TKI? Il confronto tra 2°, 3° e 4° generazione** Massimo Breccia

15:00 **Il paziente difficile: quando è indicato il trapianto?** Antonella Gozzini

15:20 **Discussione**

CAP. 4 **L'ESPERIENZA**

Giovanna Rege Cambrin, Alessandra Iurlo

15:30 **Procreazione, gestazione e nascita in corso di TKI** Elisabetta Abruzzese

15:45 **Tollerabilità e gestione degli effetti collaterali a lungo termine** Barbara Scappini

16:00 **Discussione**

CAP. 5 **IL TRAGUARDO (VERSO LA CURA?)**

Antonella Gozzini, Fausto Castagnetti

16:05 **I criteri indispensabili per sospendere i TKI** Fabio Stagno

16:20 **Treatment free remission: cosa aspettarci nella "real life"** Carmen Fava

16:40 **TFR e cellule staminali leucemiche: coesistenza possibile**

Donatella Raspadori, Anna Sicuranza

17:00 **Discussione**

CAP. 6 **LA STORIA CONTINUA...**

Monica Bocchia, Sara Galimberti

17:05 **L'importanza della raccolta dati** Giorgina Specchia

17:20 **Perché continuare a studiare la LMC** Fabrizio Pane

17:35 **Conclusioni e chiusura lavori** Monica Bocchia

FACULTY

Abruzzese Elisabetta Roma

Baratè Claudia Pisa

Breccia Massimo Roma

Caocci Giovanni Cagliari

Castagnetti Fausto Bologna

Romano Danesi Pisa

Defina Marzia Siena

Fava Carmen Torino

Galimberti Sara Pisa

Gozzetti Alessandro Siena

Gozzini Antonella Firenze

Iurlo Alessandra Milano

Luciano Luigia Napoli

Pane Fabrizio Napoli

Raspadori Donatella Siena

Rege Cambrin Giovanna Orbassano

Rosti Gianantonio Meldola

Saglio Giuseppe Torino

Scappini Barbara Firenze

Sicuranza Anna Siena

Soverini Simona Bologna

Specchia Giorgina Bari

Stagno Fabio Catania

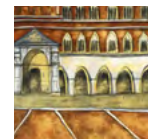
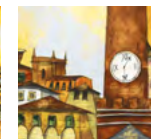
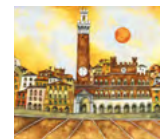
SEGRETERIA SCIENTIFICA

Bocchia Monica

Defina Marzia

Sicuranza Anna

Raspadori Donatella



**LEUCEMIA MIELOIDE CRONICA
LA STORIA SIAMO NOI**

19 OTTOBRE 2022 SIENA

Responsabile Scientifico Prof. MONICA BOCCHIA