

## INFORMAZIONI GENERALI

### SEDE

Grand Hotel Villa Cappugi, Via di Collegigliato, 45, 51100 Pistoia (PT)

### MODALITÀ DI PARTECIPAZIONE

Questo evento formativo si terrà esclusivamente in forma residenziale.

### ISCRIZIONI

L'EVENTO È RISERVATO AI SOLI PARTECIPANTI DEL PANEL SCIENTIFICO.

L'iscrizione al corso è gratuita. Per partecipare all'evento in presenza è obbligatorio iscriversi attraverso procedura online sul nostro sito: [www.mitcongressi.it](http://www.mitcongressi.it) selezionando il corso dal catalogo e inserendo il codice di accesso che verrà comunicato dalla segreteria organizzativa. **L'evento è riservato a un numero limitato di partecipanti. Non sarà garantita la possibilità di iscriversi presso la sede congressuale.**



### INFO ECM

Il corso è stato accreditato in modalità GRUPPO DI MIGLIORAMENTO (FSC)

**N. ECM 1509-458644 - Ore 6 - Crediti 6**

**Professioni accreditate: Medico chirurgo** (Discipline in: Allergologia e immunologia clinica; Anatomia Patologica; Anestesia e rianimazione; Chirurgia Generale; Cure palliative; Direzione medica di presidio ospedaliero; Farmacologia e tossicologia clinica; Gastroenterologia; Genetica Medica; Geriatria; Laboratorio di Genetica medica; Malattie metaboliche e diabetologia; Medicina Interna; Medicina legale; Medicina Nucleare; Oncologia; Patologia clinica; Radiodiagnostica; Radioterapia).

### ISTRUZIONI ECM

A conclusione del corso, Questionario ECM e Attestato di Partecipazione saranno disponibili online accedendo alla nostra piattaforma <https://formazione.mitcongressi.it> nella sezione "I miei corsi" della propria area riservata. Ai fini dell'acquisizione dei crediti formativi è **INDISPENSABILE** la presenza effettiva al 90% della durata complessiva dei lavori e il raggiungimento di almeno il 75% delle risposte corrette al questionario di valutazione dell'apprendimento. La compilazione del questionario darà diritto ai crediti SOLO se associata alla verifica dell'effettiva presenza all'evento e alla compilazione contestuale del questionario di gradimento del corso. La scadenza per la compilazione del questionario di valutazione ECM e del questionario di gradimento del corso è fissata entro le 72 ore dalla fine del corso.

### SEGRETERIA ORGANIZZATIVA E PROVIDER 1509

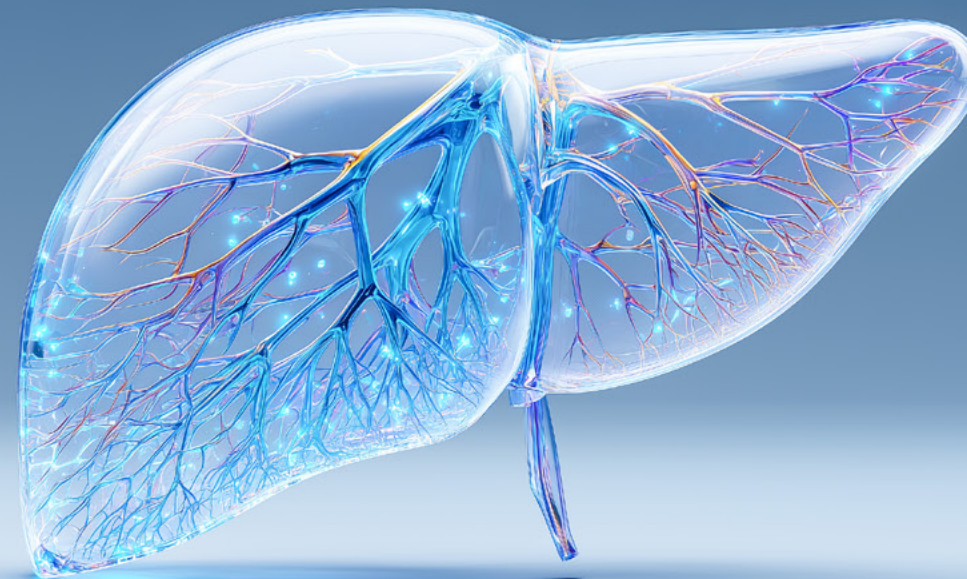
MI&T srl - Centro Direzionale Bolomna  
Via Guelfa, 5 - 40138 Bologna - [www.mitcongressi.it](http://www.mitcongressi.it)

# PISTOIA – 10 OTTOBRE 2025

Grand Hotel Villa Cappugi

## IL MIGLIORAMENTO DEL PERCORSO DEL PAZIENTE CON BTC ED HCC

Responsabile scientifico: Dr. Mauro Iannopolo  
GRUPPO DI MIGLIORAMENTO (FSC)



CON IL CONTRIBUTO INCONDIZIONATO DI:

AstraZeneca 

I tumori primitivi del fegato, in particolare l'epatocarcinoma (HCC) e il colangiocarcinoma (CCA), rappresentano sfide cliniche complesse, in continua evoluzione e caratterizzate da un impatto epidemiologico significativo in termini di incidenza e mortalità. La gestione efficace di queste neoplasie richiede un approccio altamente specialistico e una strutturata integrazione multidisciplinare, in grado di affrontare la complessità diagnostico-terapeutica e la fragilità clinica dei pazienti, spesso affetti da epatopatie croniche.

Negli ultimi anni, il panorama terapeutico dell'HCC è stato profondamente modificato dall'introduzione di nuove combinazioni di terapie sistemiche – in particolare immunoterapia e farmaci antiangiogenici – che rendono imprescindibile una valutazione collegiale, aggiornata e condivisa dei percorsi di trattamento. In parallelo, l'evoluzione delle strategie loco-regionali, orientate verso trattamenti combinati e di conversione, impone una stretta collaborazione tra epatologi, oncologi, radiologi interventisti, chirurghi e altre figure specialistiche.

Per quanto riguarda il CCA intraepatico, le recenti acquisizioni in ambito molecolare hanno permesso l'accesso a terapie target (es. inibitori di FGFR2, IDH1, BRAF), con ricadute significative sulla personalizzazione dei trattamenti. Ciò richiede un'integrazione strutturata tra anatomopatologi, biologi molecolari, oncologi e altre professionalità per garantire una corretta selezione terapeutica. Anche l'indicazione chirurgica, pur rappresentando l'unica opzione potenzialmente curativa, necessita di un'attenta valutazione multidisciplinare, alla luce dei rilevanti tassi di recidiva post-operatoria.

Un elemento cruciale per l'HCC è rappresentato dalla diagnosi precoce, fondata su programmi di sorveglianza nei pazienti con epatopatia cronica. Tuttavia, la loro efficacia è spesso limitata da disomogeneità organizzative e dalla carente integrazione tra i diversi livelli assistenziali.

In questo scenario, il Gruppo Oncologico Multidisciplinare (GOM) assume un ruolo centrale non solo come modello organizzativo, ma come strumento clinico essenziale per garantire qualità, appropriatezza e tempestività nel percorso di cura. Il GOM promuove la condivisione delle decisioni, l'integrazione delle competenze e la coerenza delle scelte terapeutiche all'interno delle reti oncologiche regionali.

Il corso si propone di rafforzare le competenze dei professionisti coinvolti nella gestione dell'**epatocarcinoma** e del **colangiocarcinoma**, attraverso un confronto multidisciplinare strutturato. L'obiettivo è definire strategie condivise, integrate e aggiornate per migliorare l'approccio clinico-terapeutico a queste neoplasie, promuovendo una presa in carico realmente personalizzata, coordinata e basata sulle più recenti evidenze scientifiche e organizzative.

## FACULTY

Emanuele Balzano <i>Pisa</i>	Marianna Coppola <i>Pisa</i>	Massimo Fedi <i>Pistoia</i>	Virginia Maragna <i>Valdarno</i>
Silvia Bessi <i>Prato</i>	Matilde Destefanis <i>Pistoia</i>	Mauro Iannopollo <i>Pistoia</i>	Gianluca Masi <i>Pisa</i>
Luca Carmignani <i>Pistoia</i>	Claudia Distefano <i>Pistoia</i>	Francesca Leo <i>Pistoia</i>	Giulia Razzolini <i>Pistoia</i>

## PROGRAMMA

**13:00** Introduzione e definizione degli obiettivi del gruppo di lavoro

*Mauro Iannopollo*

### SEZIONE COLANGIOCARCINOMA

**13:30** Problematiche Anatomopatologiche: criticità e gestione degli aspetti diagnostici

*Claudia Distefano*

**13:45** Discussione di pratica clinica sulla relazione

**14:00** Ruolo della Biologia Molecolare

*Silvia Bessi*

**14:15** Discussione di pratica clinica sulla relazione

**14:30** Trattamento Chirurgico per la malattia operabile e gestione post-operatoria

*Francesca Leo*

**14:45** Discussione di pratica clinica sulla relazione

**15:00** La terapia locoregionale nelle diverse fasi di malattia del paziente

*Marianna Coppola*

**15:15** Discussione di pratica clinica sulla relazione

**15:30** Trattamento Medico nella malattia avanzata

*Virginia Maragna*

**15:45** Discussione di pratica clinica sulla relazione

### SEZIONE HCC

**16:00** Problematiche Epatologiche (inquadramento e sorveglianza)

*Giulia Razzolini*

**16:15-17:00** Condivisione degli attuali quesiti clinici per la gestione di:

**16:15** Trattamento locoregionale (Malattia locale)

*Luca Carmignani*

**16:30** Trattamento Chirurgico

*Massimo Fedi*

**16:45** Trattamento sistemico in fase avanzata

*Matilde Destefanis*

**17:00** Discussione di pratica clinica sulla relazione

**17:15** Coffee Break

**17:30** Prospettive future trattamento HCC e Colangiocarcinoma e sfide organizzative

*Gianluca Masi*

**17:45** Ruolo del Trapianto

*Emanuele Balzano*

**18:00** Discussione delle proposte di miglioramento elaborate nella giornata e sintesi in documento di un modello di gestione condiviso

**18:45** Take home messages

*Mauro Iannopollo*

**19:00** Fine dei lavori