

INFORMAZIONI GENERALI

SEDE

Hotel NH Ravenna Piazza Goffredo Mameli, 1 - 48100 Ravenna



ISCRIZIONI

L'iscrizione al corso è gratuita, potrà avvenire esclusivamente attraverso procedura online sul nostro sito: www.mitcongressi.it selezionando il corso dal catalogo. **Non sarà garantita la possibilità di iscriversi presso la sede congressuale.**

INFO ECM

Il corso è stato accreditato in modalità RES (Formazione residenziale).

N. ECM 1509-485798 - ORE 6 - CREDITI 6

Professioni accreditate: **Medico Chirurgo (Discipline in: Allergologia e immunologia clinica, Anatomia Patologica; Anestesia e rianimazione; Chirurgia Generale; Chirurgia toracica, Cure palliative, Direzione medica di presidio ospedaliero, Farmacologia e tossicologia clinica, Genetica medica, Geriatria, Laboratorio di genetica medica, Malattie dell'apparato respiratorio, Medicina interna, Medicina legale, Medicina nucleare, Oncologia, Patologia clinica, Radiodiagnostica; Radioterapia)**

ISTRUZIONI ECM

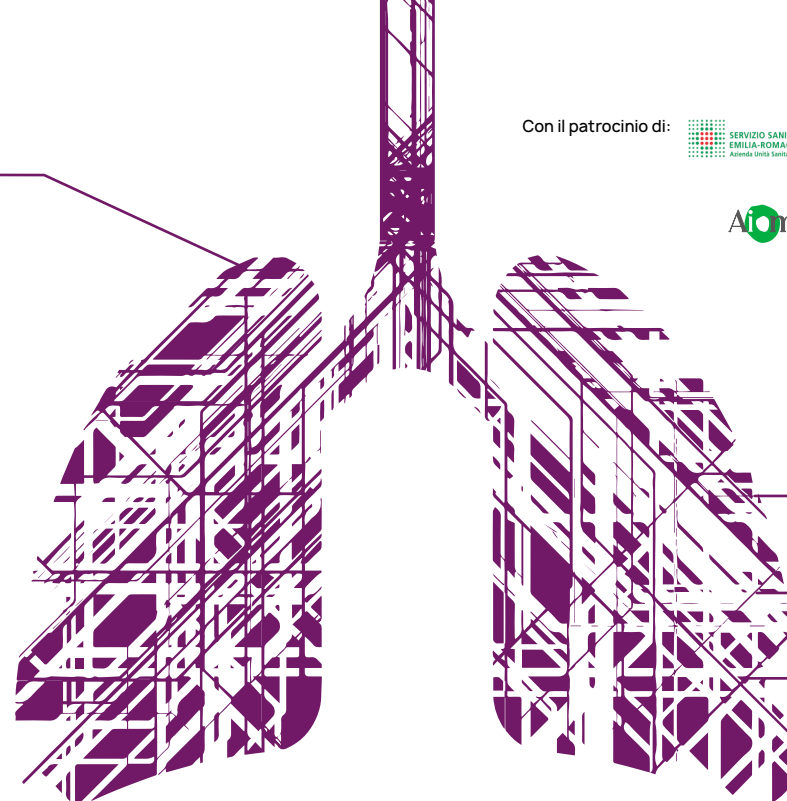
A conclusione del corso, Questionario ECM e Attestato di Partecipazione saranno disponibili online accedendo alla nostra piattaforma formazione.mitcongressi.it nella sezione "I miei corsi" della propria area riservata. Ai fini dell'acquisizione dei crediti formativi è **INDISPENSABILE** la presenza effettiva al 90% della durata complessiva dei lavori e il raggiungimento di almeno il 75% delle risposte corrette al questionario di valutazione dell'apprendimento. La compilazione del questionario darà diritto ai crediti SOLO se associata alla verifica dell'effettiva presenza all'evento e alla compilazione contestuale del questionario di gradimento del corso. **La scadenza per la compilazione del questionario di valutazione ECM e del questionario di gradimento del corso è fissata entro le 72 ore dalla fine del corso.**

MIT SRL **SEGRETERIA ORGANIZZATIVA - PROVIDER N. 1509**
MIT srl Centro Direzionale Bolomna Via Guelfa, 5 - 40138 Bologna
www.mitcongressi.it

CON IL CONTRIBUTO INCONDIZIONATO DI:



Con il patrocinio di:



ONCOGENE ADDICTED INTERNATIONAL LUNG CANCER SUMMIT

4th EDITION

JULY 03, 2026

HOTEL NH RAVENNA
LANGUAGE: ENGLISH

President:
STEFANO TAMBERI

Scientific Directors:
CHIARA BENNATI - MANOLO D'ARCANGELO

Lung cancer represents the paradigm of precision oncology, where molecular profiling has progressively reshaped diagnostic algorithms and therapeutic strategies across disease stages. The identification of actionable genomic alterations has transformed clinical practice, making comprehensive and timely molecular testing a cornerstone of optimal patient management. However, variability in testing strategies, access to biomarkers, and implementation across regions highlights the need for continued discussion and harmonization. This meeting aims to provide an updated overview of the current landscape of molecular testing in Italy and Europe, and to explore the clinical implications of key oncogenic drivers in non-small cell lung cancer (NSCLC), including EGFR, ALK, ROS1, KRAS, MET, BRAF, HER2, RET, NTRK and other

emerging alterations. Particular attention will be given to early-stage and locally advanced disease, first-line treatment decision-making in advanced settings, and the evolving role of novel therapeutic strategies such as antibody-drug conjugates, vaccines, and cell-based approaches. Beyond therapeutic innovation, the event will address the importance of multidisciplinary collaboration, the role of pathology in ensuring diagnostic quality, and the contribution of research infrastructure, including study coordinators and research nurses, to the advancement of clinical evidence, and organizational models, the meeting seeks to reinforce lung cancer as a model of precision oncology research and to foster shared strategies for improving patient outcomes.

08:45 **Registration**

09:00 **Institutional greetings**

Authorities

President Stefano Tamberi

Scientific committee Chiara Bennati, Manolo D'Arcangelo

ONCOLOGY NETWORKS AND SCREENING

09:30 **Lecture Molecular testing of lung cancer in Italy: the ALTAS experience** Francesco Passiglia

10:00 **Lecture Molecular testing of lung cancer in Europe: another point of view** Jordi Remon Masip

EGFR

Chairs: Chiara Bennati, Angelo Delmonte, Giovenzio Genestreti, Franco Stella

10:30 **Early stage and locally advanced Lung cancer: the role of EGFR-directed therapy** Luca Toschi

10:50 **Multiple choices for first-line treatment of advanced EGFR mutated NSCLC** Luis Paz-Ares Rodríguez

11:10 **Q&A**

ALK/ROS-1

Chairs: Lucio Crinò, Gianluca Danesi, Stefano Tamberi

11:20 **ALK/ROS1 rearranged lung cancer: different drugs for a heterogeneous population** Alessandro Russo

11:40 **Q&A**

RAS, MET and BRAF

Chairs: Manolo D'Arcangelo, Giovenzio Genestreti, Mirca Valli

11:50 **Molecular insights on the "bad" biomarkers: RAS, MET, and BRAF** Chiara Ambrogio

12:10 **Hitting the undruggable: targeting KRAS in lung cancer** Marcello Tiseo

12:30 **Q&A**

12:40 **Light lunch**

NOVEL STRATEGIES FOR ONCOGENE ADDICTED LUNG CANCER

Chairs: Chiara Bennati, Claudio Dazzi, Maria Teresa Minguzzi, Antonino Romeo

13:30 **ADC: the new frontier of target treatment** Francesco Grossi

13:50 **Vaccine and cell therapy for biomarkers positive NSCLC** Roberto Chiarle

14:10 **Q&A**

14:20 **Scientific Societies' Efforts in Lung Cancer Prevention and the Development of Lung Units**

Rossana Berardi

HER-2, RET, NTRKa AND EMERGENT ONCOGENES

Chairs: Manolo D'Arcangelo, Paola Ulivi, Sara Tomassetti

14:40 **Rare molecular aberrations: when hard work pays off** Jessica Menis

15:00 **Q&A**

15:10 **Lecture**

The role of pathologist in lung cancer: the importance of benchmark impact on clinical practice

Andrea Ambrosini Spaltro

LUNG CANCER AS THE MODEL OF PRECISION ONCOLOGY RESEARCH

Chairs: Chiara Bennati, Manolo D'Arcangelo, Stefano Tamberi, Luca Saragoni

15:40 **The importance of a multi-professional model: the role of Study Coordinator and Research**

Nurse in oncology research Margherita Musella, Annalisa Morigi

16:00 **Take home messages and closure**

Chiara Bennati, Manolo D'Arcangelo, Stefano Tamberi

PRESIDENT

Stefano Tamberi Ravenna

SCIENTIFIC DIRECTORS

Chiara Bennati Ravenna

Manolo D'Arcangelo Ravenna

FACULTY

Chiara Ambrogio Turin

Andrea Ambrosini Spaltro Forlì

Chiara Bennati Ravenna

Rossana Berardi Ancona

Roberto Chiarle Turin

Lucio Crinò Meldola

Gianluca Danesi Ravenna

Claudio Dazzi Lugo

Angelo Delmonte Meldola

Manolo D'Arcangelo Ravenna

Giovenzio Genestreti Rimini

Francesco Grossi Genoa

Jessica Menis Verona

Maria Teresa Minguzzi Ravenna

Annalisa Morigi Ravenna

Margherita Musella Meldola

Francesco Passiglia Turin

Luis Paz-Ares Rodríguez Madrid E

Jordi Remon Masip Paris F

Antonino Romeo Meldola

Alessandro Russo Catania

Luca Saragoni Ravenna

Franco Stella Forlì

Stefano Tamberi Ravenna

Marcello Tiseo Parma

Sara Tomassetti Rimini

Luca Toschi Milan

Paola Ulivi Meldola

Mirca Valli Rimini

