

SEGRETERIA SCIENTIFICA

Dr.ssa. Diletta Ugolotti
Specialista ambulatoriale AUSL Parma

ECM

Sono stati richiesti i crediti per Medici di
Medicina Generale

ISCRIZIONE

L'iscrizione è gratuita previa registrazione online
effettuabile dal sito www.mitcongressi.it sezione
Paziente con DMT2 in gestione integrata CAD-MMG

SEDE DEL CONVEGNO

Casa di Cura Valparma Hospital Sala Riunioni
Via XX Settembre, 22 - Langhirano (Parma)

SEGRETERIA ORGANIZZATIVA

Viale Carducci, 50 - 40125 Bologna
Tel. 051 220427 - Fax 051 0822077
cell. 335 5918811 - e-mail: info@mitcongressi.it



CON IL CONTRIBUTO INCONDIZIONATO DI

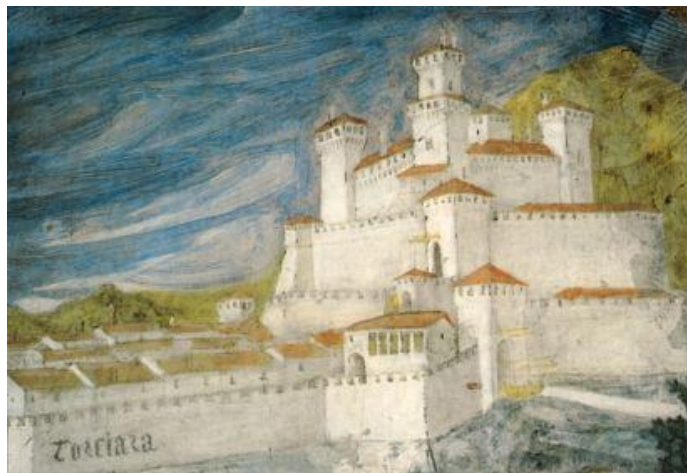
sanofi aventis

La salute, la cosa più importante

LA TERAPIA INSULINICA NEL PAZIENTE CON DIABETE TIPO 2: IMPORTANZA DELL'INTEGRAZIONE SERVIZIO DI DIABETOLOGIA-MMG

*Terapia insulinica basale,
corretta titolazione ed
autocontrollo glicemico*

9 Giugno 2011



**Sala Riunioni
Casa di Cura Valparma Hospital
LANGHIRANO**



PROGRAMMA - 9 GIUGNO 2011

- | | | | |
|--------------|--|--------------|--|
| 15.00 | Registrazione partecipanti | 19.15 | Educazione terapeutica del paziente diabetico in terapia insulinica: il corretto automonitoraggio glicemico, le ipoglicemie
DOTT.SSA DILETTA UGOLOTTI |
| 15.30 | Paziente diabetico tipo 2 in fallimento secondario con ipoglicemizzanti orali: come e quando iniziare la terapia insulinica
DOTT.SSA DILETTA UGOLOTTI | 19.45 | Caso clinico n. 4 e Discussione |
| 16.45 | Caso clinico n. 1 e Discussione | 20.15 | BREAK |
| 17.15 | Il medico di medicina generale nella gestione della terapia insulinica
DOTT. CARLO MISSORINI | 21.00 | La gestione dell'automonitoraggio glicemico: il punto di vista del medico di medicina generale
DOTT. CARLO MISSORINI |
| 17.45 | Caso clinico n. 2 e Discussione | 21.30 | Discussione |
| 18.15 | Basal Bolus e Basal Plus: Una strategia flessibile e personalizzata per il paziente diabetico
DOTT.SSA DILETTA UGOLOTTI | 21.45 | Conclusioni e Compilazione Questionario ECM |
| 18.45 | Caso clinico n. 3 e Discussione | 22.15 | Fine dei Lavori |

