

FACULTY

MONICA BOCCHIA
SIENA

TOMMASO CARFAGNO
SIENA

ALFONSO CERASE
SIENA

ROSANNA CIANCIA
AVIANO

ALBERTO FABBRI
SIENA

ANDRÈS JOSE MARIA FERRERI
MILANO

GERALD ILLERHAUS
STUTTGART (D)

CLELIA MIRACCO
SIENA

GIUSEPPE OLIVERI
SIENA

MARIO PETRINI
PISA

LUIGI PIRTOLI
SIENA

BARBARA PUCCI
SIENA

LUIGI RIGACCI
FIRENZE

RAFFAELE ROCCHI
SIENA

ALESSANDRO ROSSI
SIENA

MARTA VANNINI
SIENA

COMITATO SCIENTIFICO:

MONICA BOCCHIA, ALBERTO BOSI, ALBERTO FABBRI, ANDRÈS JOSÈ MARIA FERRERI

SEDE

POLICLINICO SANTA MARIA ALLE SCOTTE
CENTRO DIDATTICO AULA 6 | STRADA LE SCOTTE 4 SIENA

SEGRETERIA ORGANIZZATIVA

PROVIDER N. 1509



VIALE CARDUCCI, 50 | 40125 BOLOGNA
TEL. 051.220427 | FAX 051.0822077 | INFO@MITCONGRESSI.IT

ISCRIZIONI

L'ISCRIZIONE È GRATUITA PREVIA REGISTRAZIONE ESEGUIBILE ONLINE DAL SITO WWW.MITCONGRESSI.IT CLICCANDO SUL TITOLO: "I LINFOMI PRIMITIVI CEREBRALI NEL 2014 UN PERCORSO MULTIDISCIPLINARE VERSO LA CURA"

SONO PREVISTE, IN NUMERO LIMITATO, DELLE OSPITALITÀ DI VIAGGIO PER I PARTECIPANTI, PER USUFRUIRNE BISOGNA INVIARE UNA E-MAIL A INFO@MITCONGRESSI.IT INDICANDO LA CITTÀ DI PROVENIENZA

ECM

SONO STATI RICHIESTI CREDITI PER ANATOMO PATOLOGI, EMATOLOGI, ONCOLOGI, NEUROCHIRURGHI, RADIOLOGI, RADIOTERAPISTI

CON IL CONTRIBUTO INCONDIZIONATO DI

GOLD SPONSOR



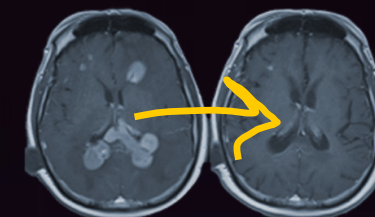
SILVER SPONSOR



I LINFOMI PRIMITIVI CEREBRALI NEL 2014: UN PERCORSO MULTIDISCIPLINARE VERSO LA CURA



PRESIDENTE:
MONICA BOCCHIA



30 MAGGIO 2014

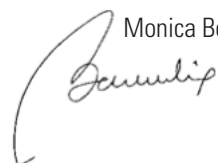
SIENA
POLICLINICO SANTA MARIA ALLE SCOTTE
CENTRO DIDATTICO AULA 6

I LINFOMI PRIMITIVI CEREBRALI NEL 2014: UN PERCORSO MULTIDISCIPLINARE VERSO LA CURA

I Linfomi primitivi del Sistema nervoso centrale (PCNSL) rappresentano delle neoplasie rare e dall'andamento aggressivo e costituiscono il 4% delle neoplasie intracraniche e il 4-6% dei Linfomi non-Hodgkin / extranodali. Il progressivo incremento di incidenza osservato negli ultimi decenni e la difficoltà di ottenere gli stessi risultati incoraggianti osservati nei LHN sistemici, rappresentano importanti materie di dibattito e attività di ricerca. Vari quesiti riguardanti la gestione terapeutica ottimale dei pazienti con PCNSL rimangono ancora aperti e necessitano di essere risolti.

Se non prontamente diagnosticati e trattati, i pazienti con PCNSL generalmente hanno una sopravvivenza mediana di soli 1.5-3 mesi. Una corretta diagnosi richiede una pronta valutazione dei sintomi neurologici e un adeguato sospetto neuroradiologico che indirizzi il Chirurgo verso la rapida esecuzione di una biopsia cerebrale con tecnica stereotassica. Nel corso degli anni lo standard terapeutico ha incluso, in epoche successive, la sola radioterapia, la combinazione di radio e chemioterapia, fino all'impiego più recente di chemioterapici ad alte dosi quali metotrexate ed aracytin, che hanno progressivamente migliorato la prognosi e la qualità di vita dei pazienti lungo sopravvissuti.

Strategia vincente per il raggiungimento dei risultati attuali è l'avvalersi di una équipe multidisciplinare di provata esperienza e capacità collaborativa, che contempra la presenza di professionisti impegnati in tutte le fasi del processo diagnostico-terapeutico (dalla fase diagnostica a quella di follow-up). Poiché nell'AOU di Siena è possibile poter contare su tutte queste professionalità, che si sono recentemente e spontaneamente strutturate in uno specifico percorso neuro-oncologico, abbiamo ritenuto importante organizzare una giornata di aggiornamento sulle tematiche inerenti questa patologia. Questo evento, quindi, ha l'intento principale di portare contributi significativi e aggiornati sugli aspetti salienti del PCNSL, per rilevante interesse scientifico e assistenziale. È opportuno, infatti, che le neoplasie rare e di elevata complessità nella diagnosi e nella terapia possano fare riferimento a centri di documentata capacità ed esperienza, per accedere a un percorso efficace in termini di risultati terapeutici. L'incontro, in questa occasione, con Ematologi e altri Colleghi di varie Specialità che cooperano per questo risultato, potrà essere proficuo per analizzare lo stato dell'arte sul PCNSL, per valutare le prospettive della ricerca clinica in questo campo e per sviluppare nuove collaborazioni: in questo senso il gruppo di Siena si propone come interlocutore.

Monica Bocchia


PROGRAMMA SCIENTIFICO

09.00-09.30

REGISTRAZIONE E APERTURA DEI LAVORI

09.30-10.00

SALUTI DELLE AUTORITÀ E INTRODUZIONE

M. BOCCHIA

SESSIONE I

MODERATORI: G. OLIVERI, A. ROSSI

IL SOSPETTO DIAGNOSTICO

10.00-10.20

IL NEUROLOGO:

SINTOMI DI PRESENTAZIONE

R. ROCCHI

10.20-10.40

IL NEURORADIOLOGO: NEUROIMAGING

A. CERASE

LA DIAGNOSI

10.40-11.00

IL NEUROCHIRURGO: INDICAZIONI E POSSIBILITÀ DI BIOPSIE ADEGUATE

G. OLIVERI

11.00-11.20

IL PATOLOGO: CERTEZZE E PITFALLS

C. MIRACCO

11.20-11.40

COFFEE BREAK

SESSIONE II

MODERATORI: M. PETRINI, L. PIRTOLI

LA TERAPIA

11.40-12.00

L'EMATOLOGO:

INSEGNAMENTI DEL PASSATO E STATO DELL'ARTE

A. FABBRI

12.00-12.20

L'EMATOLOGO:

PROFILASSI E TERAPIA INTRATECALE

R. CIANCIA

12:20-12.40

IL RADIOTERAPISTA:

LA RADIOTERAPIA:

SEMPRE, MAI, QUANDO?

M. VANNINI

12:40-13:00

IL TRAPIANTOLOGO: C'È UN RUOLO PER LE ALTE DOSI – IS THERE ANY ROLE FOR HIGH-DOSE CHEMOTHERAPY?

G. ILLERHAUS

13:00-14:30

LUNCH

SESSIONE III

MODERATORI: M. BOCCHIA, AJM FERRERI

EFFETTI COLLATERALI E QUALITÀ DELLA VITA

14:30-14:50

CHEMIOTERAPIA:

TOSSICITÀ EMATOLOGICA ED EXTRAEMATOLOGICA

L. RIGACCI

14:50-15:10

RADIOTERAPIA:

TOSSICITÀ A LUNGO TERMINE

T. CARFAGNO

15:10-15:30

VALUTAZIONE NEUROPSICOLOGICA DEL PAZIENTE LUNGO SOPRAVVIVENTE

B. PUCCI

LECTURE

15:30-16:15

STRATEGIE FUTURE

AJM FERRERI

CONCLUSIONI

16:15-16:30

M. BOCCHIA